

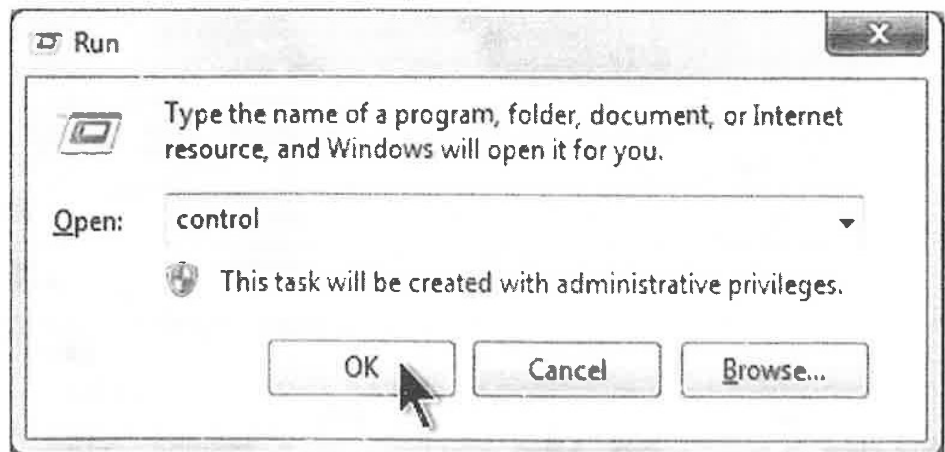


#### 4-1 لوحة التحكم Control Panel:

تحتوي لوحة التحكم Control Panel على العديد من الأدوات التي تساعد على التحكم في نظام التشغيل الويندوز والحاسوب بالعمل بشكل فعال. تحتوي لوحة التحكم في ويندوز 7 على 50 أداة تقريباً للتحكم بإعدادات الحاسوب وشبكة الاتصال والمظهر والبرامج، ومن أهم هذه الأدوات:

- مركز العمل Action Center وهو البديل لمركز الأمان Security Center، ويمكن من خلال الأول التحكم بميزة حساب مستخدم User Account Control التي تنبه المستخدم عند تشغيل أي برنامج لمنع الفيروسات من التشغيل التلقائي، ويمكن من خلال هذه الميزة إلغاء التنبيه أو ضبطه على درجات محددة من الخيارات.
  - أداة للتشفير هي BitLocker Drive Encryption ووظيفة هذه الأداة حماية البيانات على أقراص التخزين الخارجية، من خلال:
  - النقر بالزر الأيمن على القرص واختيار Turn on BitLocker ثم أدخل كلمة المرور التي تريد لحماية القرص.
  - وللوصول إلى البيانات المخزنة على القرص من خلال نظم ويندوز الأخرى، ويعمل ويندوز 7 على تضمين برنامج BitLocker To Go Reader لاستعراض محتويات القرص بعد إدخال كلمة المرور.
- ➔ الوصول إلى لوحة التحكم:

- من قائمة ابدأ Start < لوحة التحكم Control Panel.
- أو، من المفاتيح R + Shift ثم طباعة كلمة control ثم موافق Ok.





الشكل (4-42) لوحة التحكم



ونلخص أسماء الفئات وأهم المواضيع الرئيسية التي تحويها في الجدول (4-4).  
الجدول (4-4) أسماء الفئات وأهم المواضيع الرئيسية التي تحويها لوحة التحكم

| الفئة Category  | المواضيع الرئيسية Groups of Links  |
|---|--|
| System and Security<br>نظام وحماية  | Action Center, Windows Firewall, System, Windows Update, Power Options, Backup and Restore, BitLocker Drive Encryption, and Administrative Tools<br>مركز الإجراءات، الجدار الناري للويندوز، نظام، تحديث ويندوز، خيارات الطاقة، النسخ الاحتياطي والاستعادة، تشفير محرك BitLocker، وأدوات إدارية |
| User Accounts and Family Safety<br>لوحة التحكم/ حسابات المستخدمين وأمان العائلة | User Accounts, Windows Cardspace, Credential Manager, and Mail (32-bit)<br>حسابات المستخدمين، ويندوز Cardspace، إدارة الاعتمادات، والبريد (32 بت)  |
| Network and Internet<br>الشبكات والإنترنت                                       | Network and Sharing Center, Homegroup, and Internet Options<br>خيارات الشبكة ومركز المشاركة، مجموعة المشاركة المنزلية وخيارات الإنترنت   |
| Appearance and Personalization<br>المظهر والتخصيص                               | Personalization, Display, Desktop Gadgets, Taskbar and Start Menu, Ease of Access Center, Folder Options, and Fonts<br>التخصيص، والعرض، الأدوات الذكية سطح المكتب، شريط المهام وقائمة ابدأ، مركز سهولة الوصول، خيارات المجلد، والخطوط  |
| Hardware and Sound<br>الأجهزة والصوت  | Devices and Printers, AutoPlay, Sound, Power Options, Display, and Windows Mobility Center<br>الأجهزة والطابعات، التشغيل التلقائي، الصوت، خيارات الطاقة، العرض، مركز إعدادات الحاسوب المحمول للويندوز  |
| Clock, Language, and Region<br>الساعة واللغة والمنطقة                           | Date and Time, and Region and Language<br>التاريخ والوقت، والمنطقة واللغة  |

|                                |  |
|--------------------------------|--|
| Programs<br>البرامج            | Programs and Features, Default Programs, and Desktop Gadgets<br>البرامج والميزات، البرامج الافتراضية، الأدوات الذكية لسطح المكتب |
| Ease of Access<br>سهولة الوصول | Ease of Access Center and Speech Recognition<br>مركز سهولة الوصول التعرف على الكلام  |

#### 12-4 تعليمات (مساعدة) Help:

##### استخدام التعليمات والدعم Help and Support:-

تمثل التعليمات والدعم طريقة للحصول على أجوبة سريعة للأسئلة الشائعة واقتراحات لاستكشاف المشاكل وإصلاحها وإرشادات خاصة بكيفية عمل إيعاز ما.

- لفتح التعليمات والدعم للويندوز، انقر فوق الزر ابدأ ، ثم فوق التعليمات والدعم **Help and Support**.

- ويمكن عبر الإنترنت، من تعيين مركز "التعليمات والدعم للويندوز **Online Help** تحتوي "التعليمات عبر إنترنت" على مواضيع تعليمات جديدة، وأيضاً على أحدث الإصدارات من المواضيع الموجودة.

1. انقر فوق قائمة ابدأ ، ثم فوق التعليمات والدعم.

2. من شريط الأدوات في التعليمات والدعم للويندوز، انقر فوق خيارات **Options**، ثم انقر فوق إعدادات **Settings**.

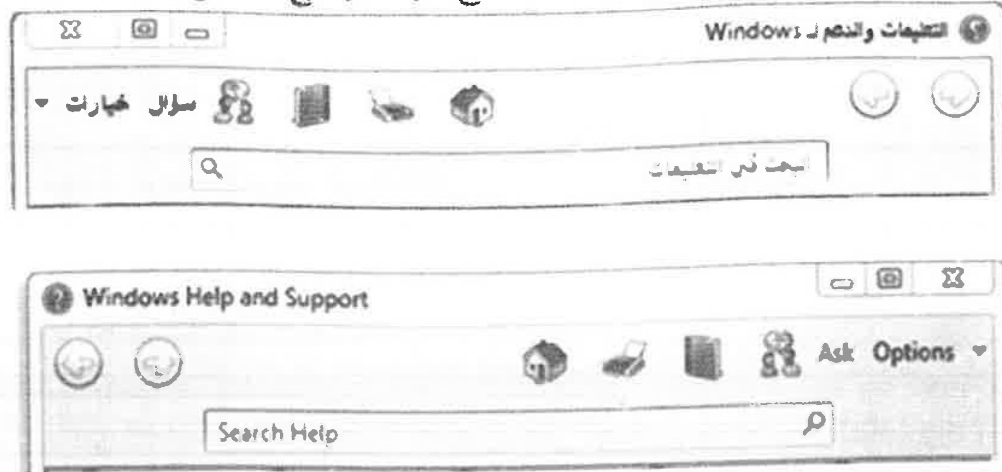
3. أسفل نتائج البحث **Search Results**، نحدد خانة الاختيار تحسين نتائج البحث باستخدام "التعليمات" عبر إنترنت (مستحسن **Recommended**)، ثم انقر فوق موافق. سيتم عرض الكلمات التعليمات عبر إنترنت **Online Help** في الركن الأيمن السفلي من نافذة التعليمات والدعم عندما يكون الحاسوب متصلاً بالإنترنت.

- البحث في التعليمات **Search Help**

تتمثل أسرع الطرق للحصول على التعليمات في كتابة كلمة أو كلمتين أو أكثر في مربع البحث، على سبيل المثال، للحصول على تعليمات حول الشبكات اللاسلكية، نكتب شبكة لاسلكية أو

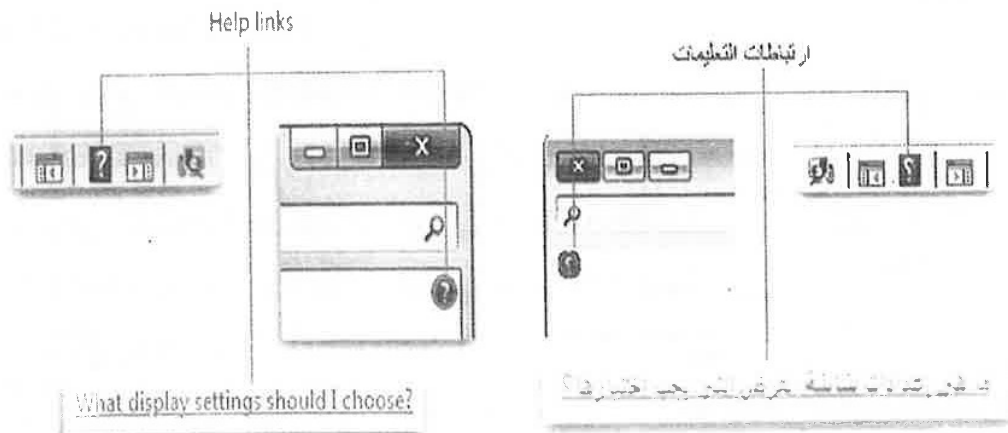


Wireless Network ثم ضغط Enter فتظهر قائمة بالنتائج مرتبة بحيث تتضمن أكثر النتائج إفادة في أعلى القائمة. وننقر فوق أحد النتائج لقراءة الموضوع. الشكل (4-43).



الشكل (4-43) مربع البحث الموجود في التعليمات والدعم لـ Windows

- الحصول على تعليمات تتعلق بمربعات الحوار والويندوز:  
بالإضافة إلى تعليمات البرنامج الخاصة، تحتوي بعض مربعات الحوار والويندوز على ارتباطات أو مواضيع "التعليمات" تتعلق بوظائف عناصر التحكم الموجودة داخلها. والنقر فوق علامة استفهام داخل دائرة أو مربع، أو فوق ارتباط نصي مسطر وملون، تفتح موضوع "التعليمات". الشكل (4-44).



الشكل (4-44)



#### 13-4 بعض الحالات والإعدادات الشائعة في الحاسوب:

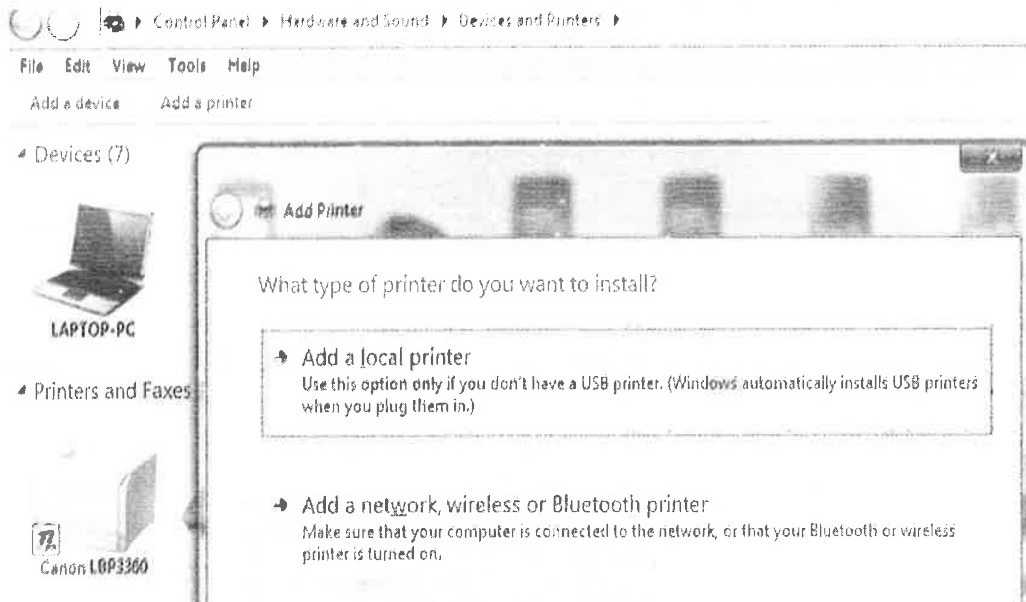
##### التعامل مع حاسوب غير مستجيب Unresponsive Computer:

في بعض الأحيان يصبح الحاسوب في حالة تجمد (لا يستجيب للأوامر والإيعازات)، أي لا يستجيب إلى النقر بالماوس أو لوحة المفاتيح. في مثل هذه الحالة ننتظر فترة من الوقت إذ أحياناً يستغرق الحاسوب وقتاً لإنجاز وظيفة معينة ثم يرجع للعمل بانتظام، أو نهجري بالآتي:

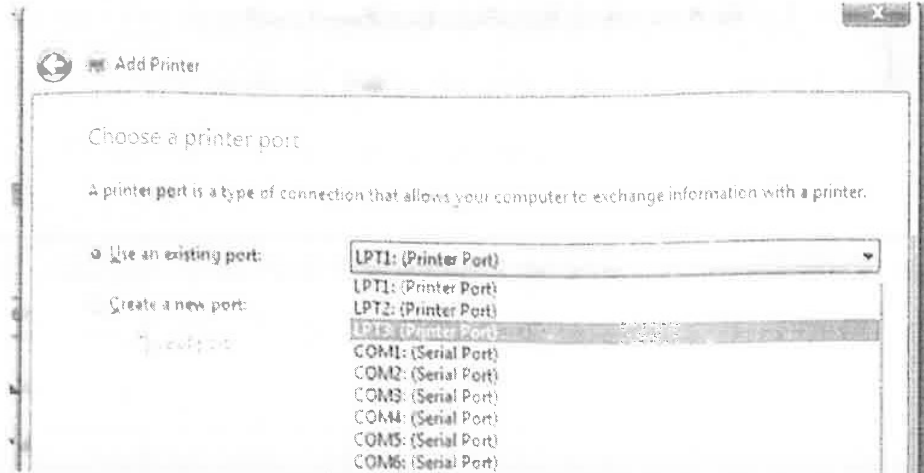
- الضغط على مفتاح هروب Esc.
- أو الضغط على المفاتيح Ctrl+Alt+Delete معاً، تفتح نافذة مدير المهام Task Manager. فيتم تأشير البرنامج المراد إيقافه ثم الضغط على نهاية المهمة End Task.
- (انظر الشكل (4-23)).

##### إدارة الطابعة

- تثبيت طابعة جديدة: تعد الطابعات من الأجهزة الملحقة، وهي تختلف حسب الشركات المصنعة، لذا يجب التعرف على الطابعة عند توصيلها بالحاسوب.
- من "الأجهزة والطابعات" ثم انقر فوق إضافة طابعة Add Printer.
- ثم اختيار إضافة طابعة محلية Add a local printer. ثم انقر فوق التالي.



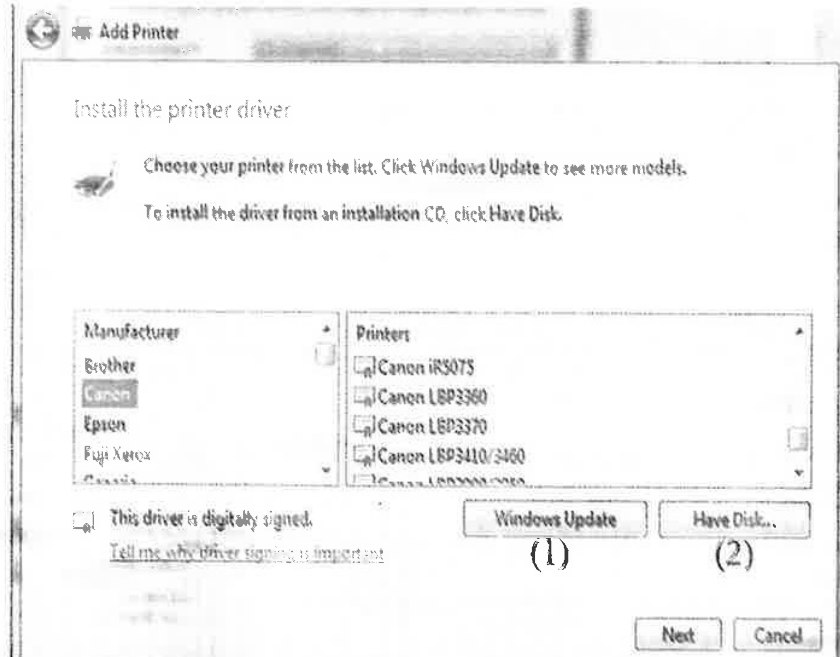
في الصفحة اختيار منفذ طابعة Choose a printer port يتم تحديد منفذ الطابعة، ثم انقر فوق التالي:



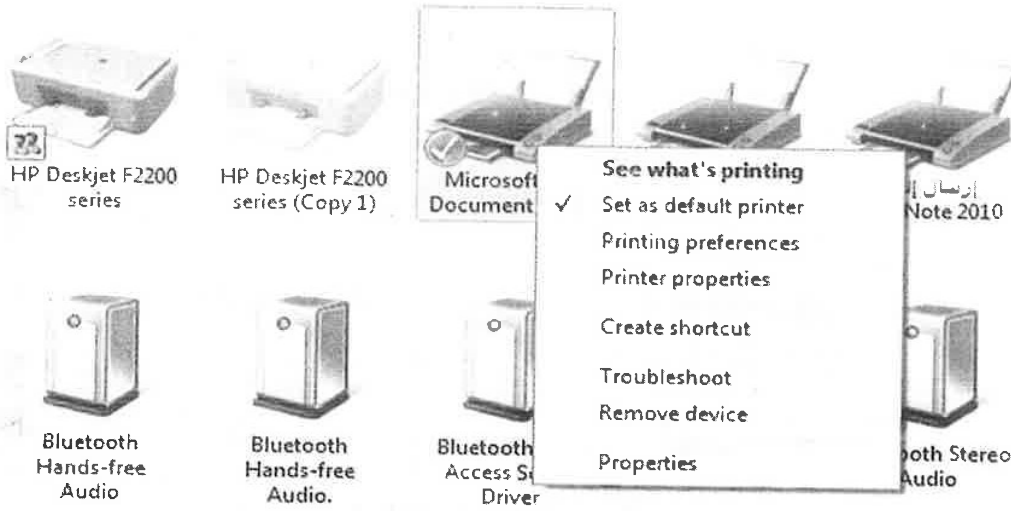
في الصفحة تثبيت برنامج تشغيل الطابعة، حدد الشركة المصنعة للطابعة واسم الطابعة، ثم انقر فوق التالي

ملاحظة:

1. إذا لم تكن الطابعة مدرجة في القائمة، انقر فوق Windows Update، ومنتظر حتى يتحقق Windows من وجود برامج تشغيل إضافية.
2. إذا لم تكن أي من البرامج متاحة ويتوفر الأسطوانة المضغوطة CD الخاصة بتعريف الطابعة، انقر فوق Have Disk، ثم نستعرض الملف الذي يحتوي على برنامج تشغيل الطابعة. ثم انقر فوق إنهاء.

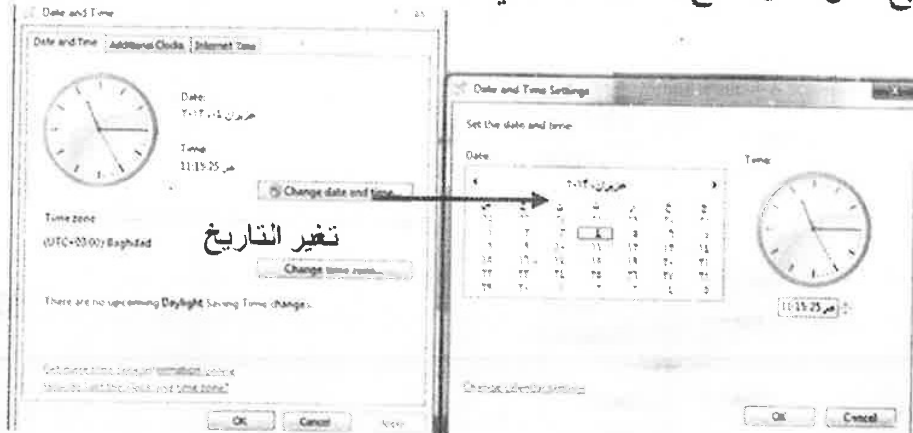


- تعيين الطابعة الافتراضية إذا كان هناك العديد من الطابعات المثبتة، ولكن تستخدم واحدة منهم معظم الوقت، فيمكن تعيينها كطابعة افتراضية، أي يمكن إعطاء أمر الطباعة دون الاضطرار إلى اختيار طابعة في كل مرة.
- من قائمة ابدأ/ الأجهزة والطابعات Davies and printers ننقر زر الماوس الأيمن فوق الطابعة التي نريد استخدامها، ثم فوق تعيين كطابعة افتراضية Set as default printer.



### ◀ ضبط الوقت والتاريخ Set the Time and Date

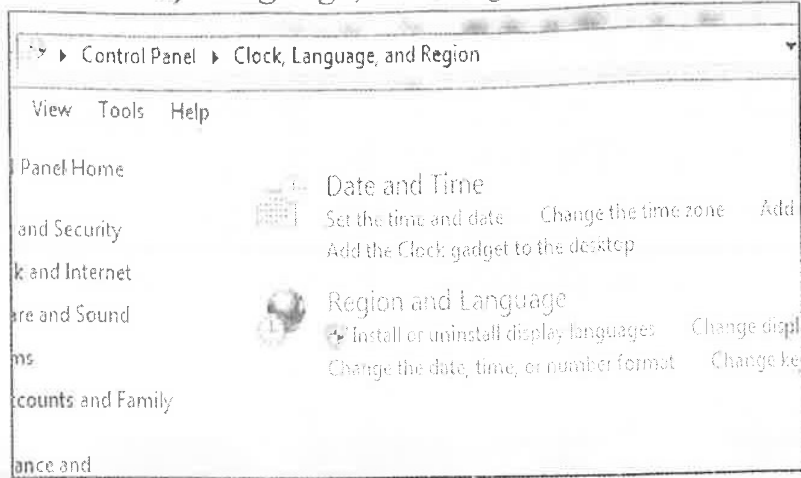
- تغيير الوقت Change the time: ننقر مرتين متتاليتين على الساعة الموجودة في شريط المهام فيظهر مربع حوار القسم على الأيمن خاص بالوقت، ويوجد به مستطيل صغير أسفل الساعة يبين الوقت الحالي (الساعة: الدقيقة: الثانية)، (hour: minute: second) ولتغيير الوقت يتم التأشير على الساعة من ثم إجراء التغير أما بالكتابة أو استخدام المؤشرين (▼ أو ▲) وتتبع نفس الطريقة مع الدقائق والثواني، وعند الانتهاء نضغط على موافق Ok.





أو من لوحة التحكم:

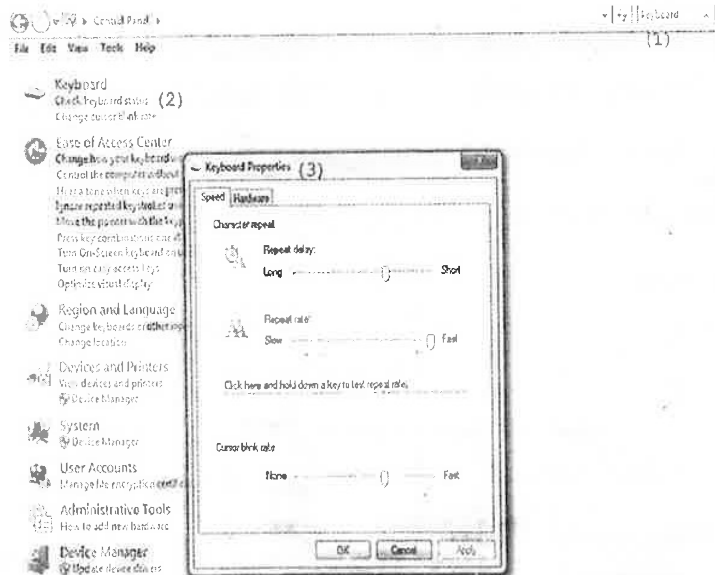
## Control Panel \ Clock, Language, and Region



• تغيير التاريخ **Change the Date**: الذهاب إلى القسم الخاص بالتاريخ (الذي يمثل التاريخ الحالي بالحاسوب). ولتغيير الشهر نضغط على أول قائمة ونختار منها الشهر، ومن المستطيل الجاور تغيير السنة باستخدام المؤشرين (▼ أو ▲)، وعند الضغط على رقم معين من الأرقام نلاحظ تلونه بلون داكن.

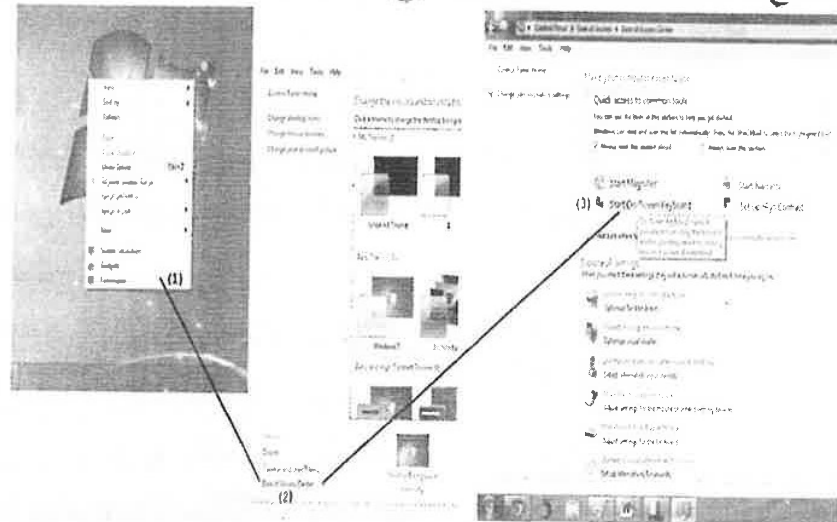
◀ تخصيص لوحة المفاتيح

تساعد عملية تخصيص إعدادات لوحة المفاتيح على العمل بشكل أفضل، إذ يمكن تحديد المدة التي يجب فيها الضغط على المفتاح قبل قيام حرف لوحة المفاتيح ببدء التكرار، والسرعة التي تتكرر بها أحرف لوحة المفاتيح.

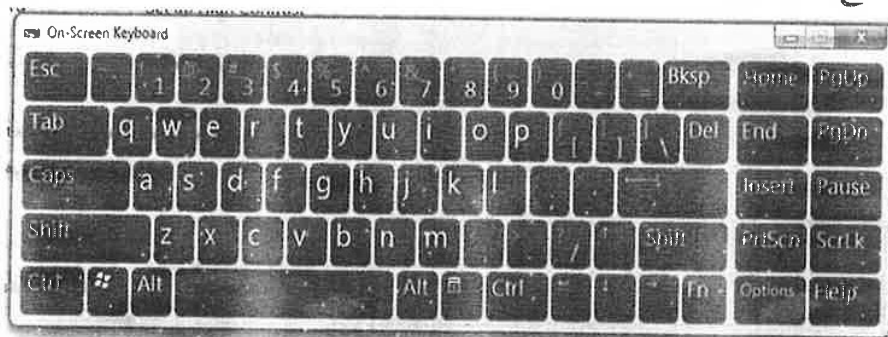




- لتغيير مدة مهلة تكرار وسرعة أحرف لوحة المفاتيح
- من قائمة "ابدأ" ، نفتح لوحة التحكم ثم في مربع البحث، نكتب keyboard، ثم نختار "خصائص لوحة المفاتيح" ثم السرعة Speed.
- ضمن تكرار الأحرف character repeat، نحرك المنزلق مهلة التكرار إلى اليمين أو اليسار لزيادة أو تخفيض مقدار الوقت الذي يجب خلاله الضغط على المفتاح قبل تكرار حرف لوحة المفاتيح، ثم فوق موافق.
- نحرك المنزلق سرعة التكرار Repeat rate إلى اليمين لإبطاء سرعة تكرار أحرف لوحة المفاتيح، أو إلى اليسار لزيادة سرعة تكرارها، ثم فوق موافق.
- قم بتحريك شريط التمرير معدل وميض رأس المؤشر Cursor blink rate إلى اليمين أو اليسار لزيادة سرعة وميض رأس المؤشر أو تقليلها، ثم فوق موافق. وعند تحريك المنزلق إلى أقصى اليمين، فيتوقف وميض رأس المؤشر تماماً.
- لإظهار لوحة المفاتيح على الشاشة
- يمكن إظهار لوحة المفاتيح على الشاشة واستعمالها من خلال النقر عليها بالماوس. بالنقر بالفراغ بالزر الأيسر للماوس على سطح المكتب واختيار الخطوات بالشكل الآتي:



ستظهر لوحة المفاتيح الآتية:



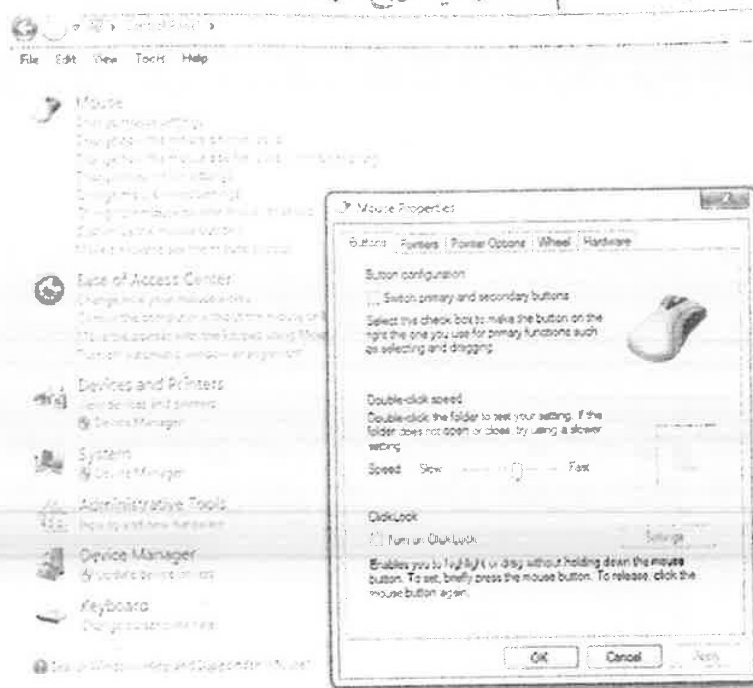


## تخصيص الماوس Mouse Options

يمكن تخصيص الماوس من خلال تبديل الوظائف الخاصة بأزرار الماوس، أو جعل مؤشر الماوس أكثر وضوحاً وتغيير سرعة التمرير لعجلة الماوس.

• لتغيير كيفية عمل أزرار الماوس:

- من قائمة "ابدأ"، ختار لوحة التحكم ونكتب في مربع البحث كلمة Mouse.



- لتبديل وظائف أزرار الماوس الأيمن والأيسر، حدد خانة الاختيار التبديل بين الأزرار الأساسية والثانوية ضمن تكوين الأزرار.

- السرعة التي يجب النقر خلالها فوق الأزرار لإجراء نقرة مزدوجة، ضمن سرعة النقر المزدوج حرك شريط تمرير السرعة ناحية بطيئة أو سريعة.

- لتشغيل "انتهاء السماح بالنقر"، مما يمكن من التمييز أو السحب بدون احتجاز زر الماوس، حدد خانة الاختيار تشغيل "انتهاء السماح بالنقر" ضمن انتهاء السماح بالنقر. ثم فوق موافق.

• تغيير مظهر مؤشر الماوس

- لإضفاء شكل جديد على كافة المؤشرات، انقر فوق القائمة المنسدلة النظام، ثم انقر فوق نظام جديد لمؤشر الماوس.

- لتغيير مؤشر واحد، انقر فوق المؤشر الذي ترغب في تغييره في القائمة تخصيص، وانقر فوق استعراض، ثم انقر فوق المؤشر الذي تريد استخدامه، ثم انقر فوق فتح. ثم فوق موافق.



### ◀ إضافة حساب المستخدم:

- حسابات المستخدمين **User Accounts**: المستخدم **user** هو شخص المخول باستخدام الحاسوب. ويُعرف حساب مستخدم **user account** بأنه ما يقوم به المستخدم من أعمال بالحاسوب باستخدام نظام التشغيل (مثل ويندوز 7). وهناك ثلاثة أنواع منها:

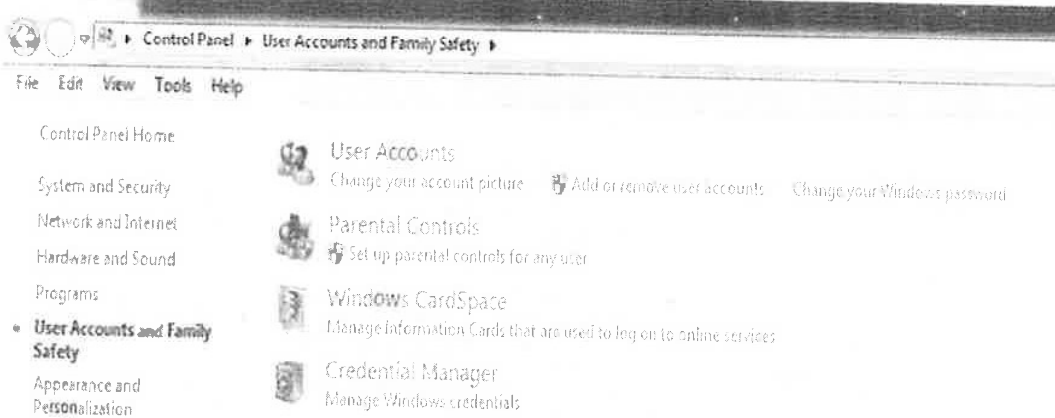
1. حساب المدير **Administrator Account**: هو المسؤول على استخدام الحاسوب، ويمكنه السيطرة على جهاز الحاسوب بأكمله بما في ذلك حسابات أخرى. ولا يمكن تعطيل أو حذف حساب المسؤول.

2. حساب قياسي **Standard Account**: يمكن للمستخدمين الذين لديهم حسابات محدودة تثبيت البرامج والأجهزة والصور وتغيير البيانات الشخصية ذات الصلة وإنشاء أو تغيير/إزالة كلمة المرور الخاصة به.

3. حساب الضيف **Guest Account**: حساب الضيف لا يتطلب كلمة مرور، ولا يمكنه إضافة أو إزالة البرامج من الحاسوب. وهذا النوع من الحساب مناسب للأطفال والطلاب الذين يستخدمون الحواسيب في المختبرات الجامعية.


ولإضافة حساب يتم من:

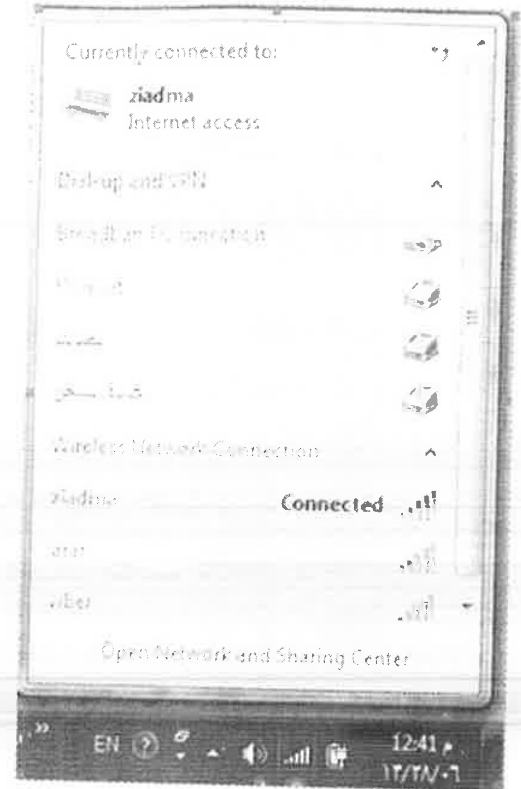
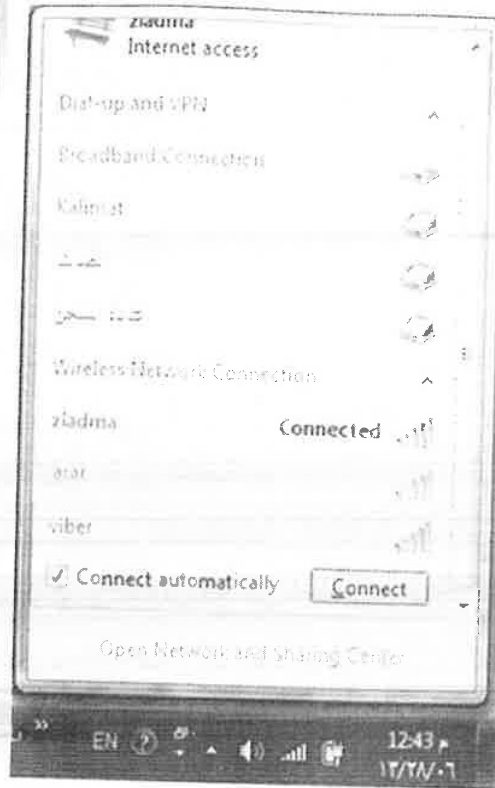
### Control Panel\ User Accounts and Family Safety



### ◀ عرض شبكات الإنترنت:

عرض الشبكات المتاحة في أي مكان. من خلال:

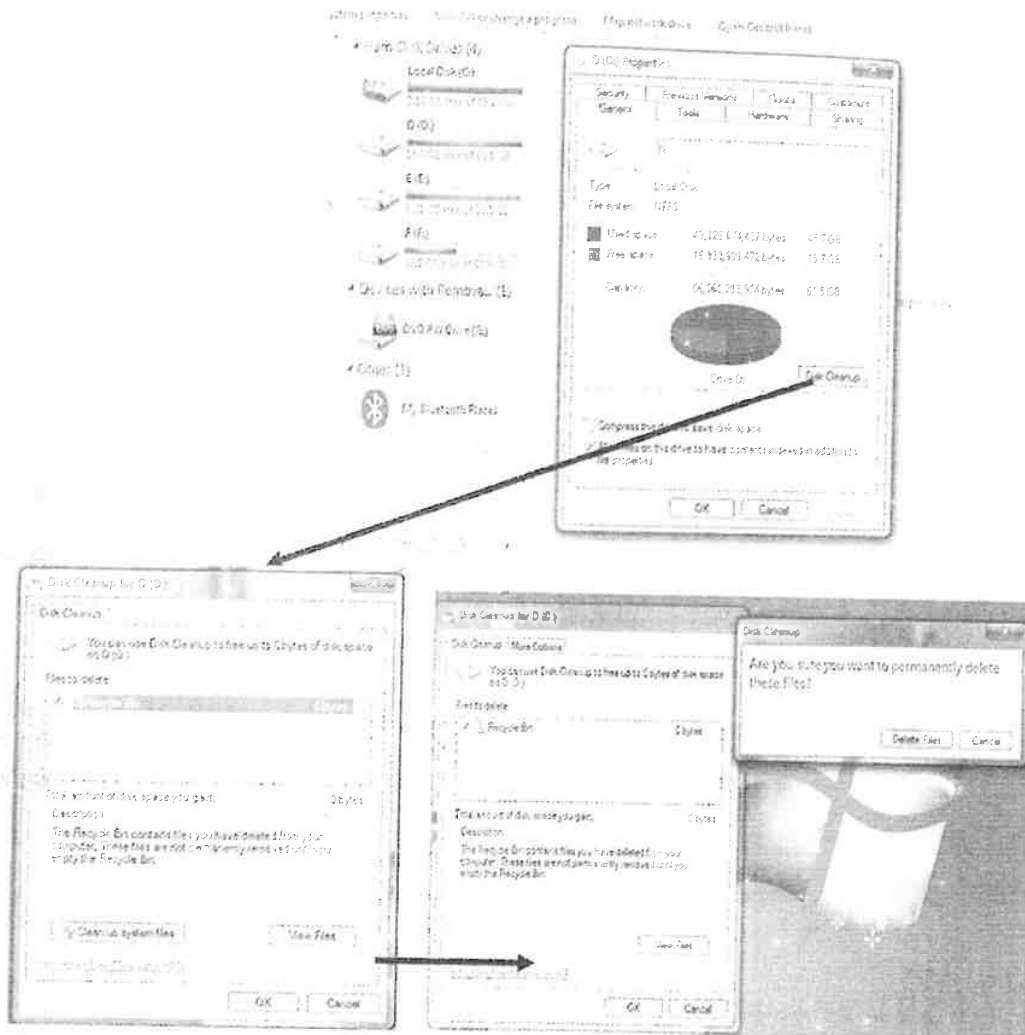
- النقر فوق رمز الشبكة  على شريط المهام.
- عرض الشبكات المتاحة (السلكية واللاسلكية)، ذات النطاق العريض، الاتصال الهاتفي، والشبكة الافتراضية الخاصة بالمستخدم أو بالشركة.



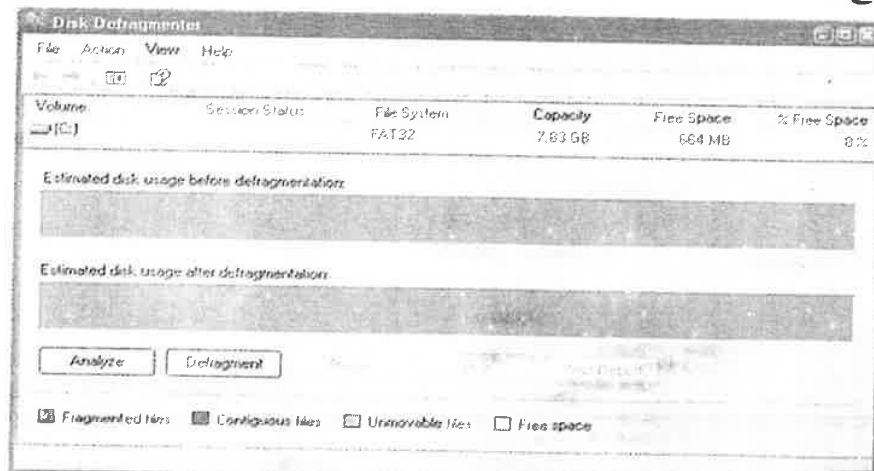
#### ◀ صيانة الأقراص الأولية

- تنظيف القرص **Disk Cleanup**: هي عملية إزالة وتنظيف المساحة التخزينية لأي قرص من أقراص الحاسوب من بعض أنواع الملفات المخزونة على القرص الصلب وغير المرغوب فيها مثل الملفات الموجودة في سلة المحذوفات، والغرض من هذه العملية زيادة المساحة التخزينية للأقراص. وكالاتي:

1. النقر بالزر الأيمن على أي القرص (ليكن D) في مجلد الحاسوب (Computer).
2. اختيار خصائص Properties ثم تنظيف القرص Disk clean.



- إعادة ترتيب القرص **Disk Defragmenter** يستخدم لترتيب مساحة التخزين داخل القرص وإلغاء الفراغات بين الأجزاء التخزينية والناجمة من استخدام إيماءات مسح وإلغاء البرامج والملفات وعملية تحريك الملفات من مكان إلى آخر على نفس القرص.





## تثبيت (تنصيب) برنامج

ويقصد به تنصيب البرامج على الحاسوب، ويتطلب ذلك توفر البرامج على CD أو الذاكرة المحمولة (الفلاش) أو يمكن تحميله من الإنترنت. وبعض البرامج تحتاج إلى رقم يمثل الترخيص لتنصيب البرامج وبما يعرف (SN) أو Licenses Key. وسنأخذ مثال على احد البرنامج:

- الذهاب إلى مجلد البرنامج.
- البحث عن ملف تطبيقي \*.exe أو \*.setup.
- ويتم اتباع الخطوات في الجدول (4-5).

### الجدول (4-5) الخطوات العامة لتثبيت (تنصيب) برنامج ما في الحاسوب

|  |   |
|--|---|
|  |   |
| <p>2. الموافقة على الشروط ثم next</p>        | <p>1. الضغط على الإيعاز التالي next</p> |
|  |   |
| <p>4. تحديد المجلد الذي سيحفظ به البرامج</p> | <p>3. اختيار مكان الحفظ</p>             |



|   |  |
|---|--|
|   |  |
| <p>6. بعض المعلومات على التنصيب مثل مكان الحفظ</p>              | <p>5. أنشاء أيقونة مختصر Shortcut على سطح المكتب</p> |
|   |  |
| <p>8. الانتهاء من التنصيب مع خيارات مثل اعادة تشغيل الحاسوب</p> | <p>7. الاستمرار في التنصيب</p>                       |
|   |  |
| <p>9. واجهة البرنامج بعد تثبيته (تنصبيه)</p>                    |  |

ملاحظة:

ننصح جميع أبنائنا الطلبة بعدم اقتناء وتنصيب نسخ البرامجيات غير الأصلية والتي تباع بالأسواق، وذلك للأسباب الآتية:

- ان هذا العمل يتنافى مع الشريعة السماوية التي حرمت سرقة جهد الآخرين وتسويق



منتجاتهم بدون علمهم، كما ان هذا العمل يتناهى أيضاً مع الخلق الرفيع والأعراف الأصلية، وكذلك مع المقاييس العالمية لضمان الجودة الاعتمادية.

- اغلب هذه البرامج عادة ما تحمل فايروسات أو برامج التجسس والقرصنة.

وهنا قد يتسأل الطالب عن البديل، واننا نضع له الحلول الآتية:

- البحث عن مراكز التسويق لهذه البرامجيات داخل العراق، إذ قامت اغلب الشركات المصنعة للبرامجيات بفتح مراكز لها للتسويق، وبنسبة خصم عالية وخصوصاً للطلبة، وبالإمكان الدخول لمواقع محركات البحث وكتابة **Iraq ثم Software reseller**.

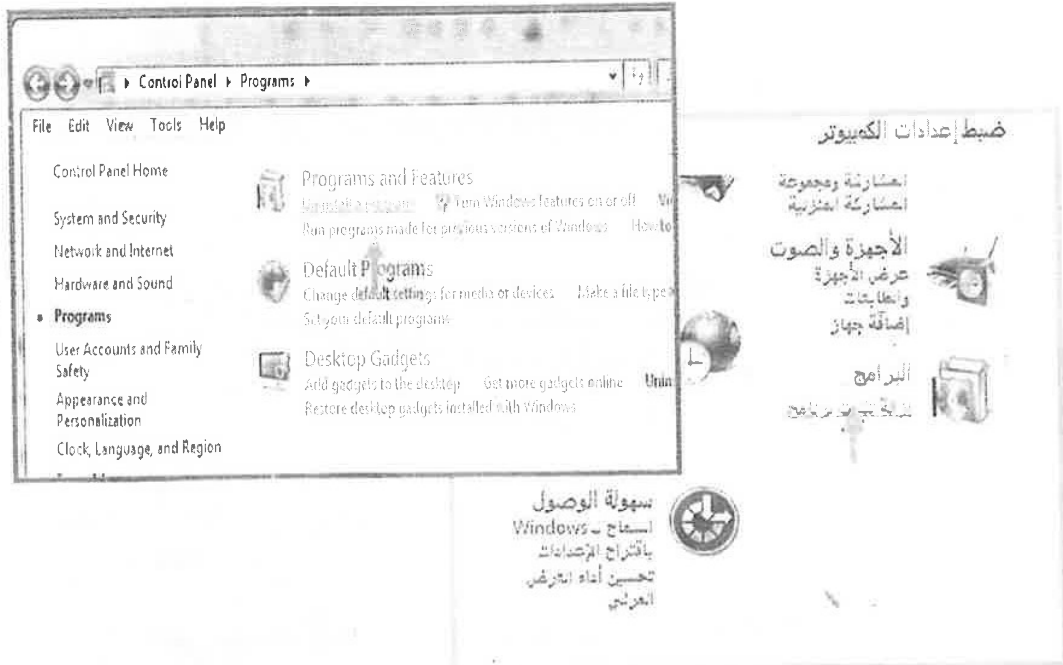
- البديل الثاني هو التحول للبرامجيات ونظم التشغيل المفتوحة والأمنة، وهي تكافئ في عملها نظم التشغيل مدفوعة الأجر (إذا لم تكن أعلى)، ويجب التعلم عندها على كيفية مع العلم انها متشابهة.

◀ إزالة تثبيت (تنصيب) البرامج من الحاسوب:

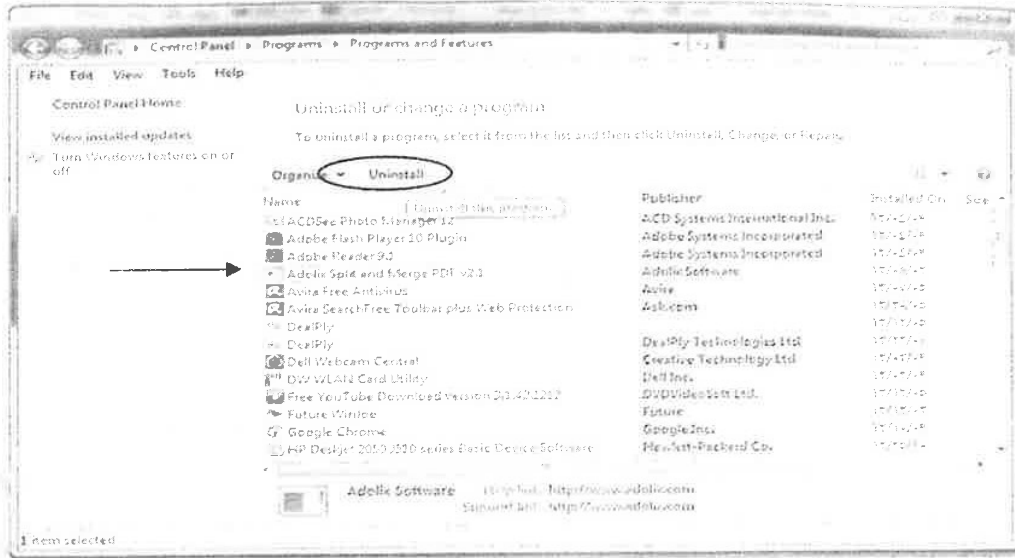
يمكن إزالة تنصيب أي برنامج مثبت في الحاسوب، وكالاتي:

- لوحة التحكم/ البرامج/ البرامج والميزات

## Control Panel\ Programs\ Programs and Features



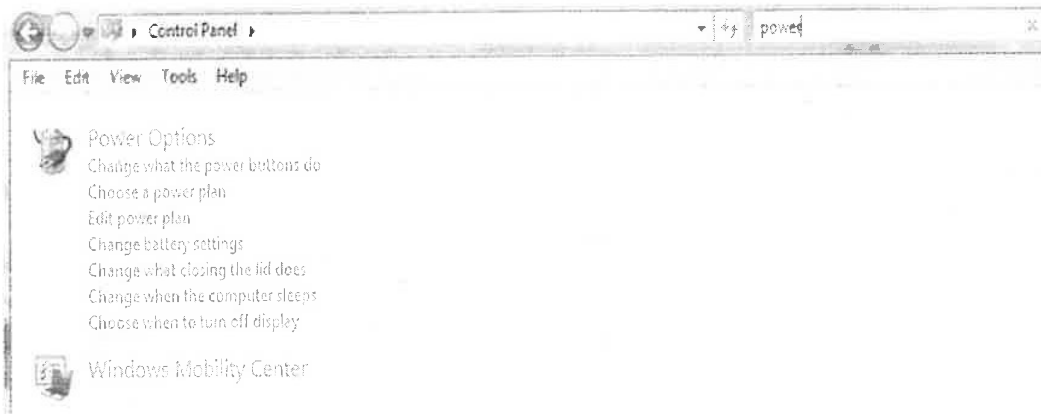
- ستظهر النافذة الآتية، فيتم التأشير على البرنامج، واختيار الأمر إلغاء التثبيت **Uninstall**.



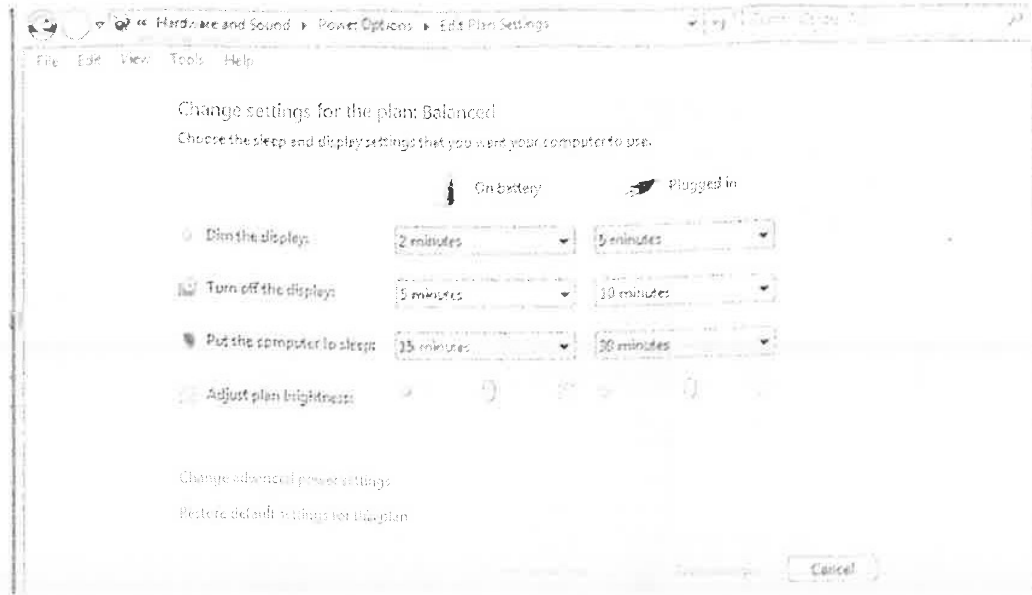
إبقاء البطارية لفترة أطول للحواسيب المحمولة

نفاذ البطارية عند الحاجة إليها يعد مشكلة من المشاكل التي تواجه مستخدم الحاسوب المحمول، إذ صمم ويندوز 7 للمساعدة على إبقاء البطارية لفترة أطول. مع عدد أقل من الأنشطة الثانوية، بحيث يعمل الحاسوب بطاقة أقل.

- من لوحة التحكم < فئة أجهزة وصوت Hardware and Sound (أو كتابة Power في مربع البحث) يمكن الحصول على النافذة الآتية:



واختيار Edit Power Option في مربع البحث، والحصول على النافذة الآتية:



يمكن التحكم من هذه النافذة بإضاءة الشاشة عند انقطاع التيار الكهربائي وبقاء الحاسوب يعمل.



## أسئلة الفصل

- س1/ اختر الجواب الأصح لكل من العبارات الآتية
- ✓ أي البرامج الآتية يستخدم في إدارة الملفات والمجلدات على الحاسوب؟
- برامج الخدمات.
  - برنامج نظام التشغيل.
  - برامج الشبكة.
  - برامج التطبيقات.
- ✓ برامج يتمتع بخاصية توفير واجهات المستخدم الرسومية (GUI) تقوم بدور الوسيط بينها (نظام تشغيل) وبين المستخدم هو:
- أمان المعلومات
  - أخلاقيات الحاسوب
  - الويندوز (Windows)
- ✓ الشاشة التي تظهر عند تشغيل الجهاز، وتحتوي على أيقونات البرامج، وشريط المهام:
- قائمة ابدأ (Start Menu)
  - سطح المكتب (Desktop)
  - لوحة التحكم (Control Panel)
- ✓ يمكن عرض هذه القائمة بالنقر على زر ابدأ الموجود على شريط المهام:
- قائمة ابدأ (Start Menu)
  - سطح المكتب (Desktop)
  - لوحة التحكم (Control Panel)
- ✓ الزر  على شريط العنوان في ويندوز Windows يستخدم لـ:
- إغلاق (Close) النافذة
  - تكبير (Maximize) النافذة
  - تصغير (Minimize) النافذة
- ✓ مجموعة من البيانات المخزومة معا تحت أسم واحد:
- الملف
  - المجلد



- الأيقونة

المكان الذي يتم تخزين ملفات ومجلدات فرعية بداخله يسمى:

- الملف

- المجلد

- الأيقونة

لإنشاء طريق مختصر للملف ما:

- النقر بزر الماوس الأيمن على الملف ومن ثم إنشاء اختصار (Create shortcut)

- النقر بزر الماوس الأيسر على الملف ومن ثم إنشاء اختصار (Create shortcut)

- النقر بزر الماوس الأيسر مرتين على الملف ومن ثم إنشاء اختصار (Create shortcut)

من البرامج الملحقة بـ Windows:

- الآلة الحاسبة Calculator

- برنامج الرسم Paint

- ألعاب Games

- المفكرة Notepad

- جميع ما ذكر

لإنشاء مجلد جديد New folder على سطح المكتب:

- النقر بزر الماوس الأيمن (على سطح المكتب) واختر جديد ثم اختيار كلمة (مجلد) وقم بكتابة

اسم لهذا المجلد.

- النقر بزر الماوس الأيسر (على سطح المكتب) واختر جديد ثم اختيار كلمة (مجلد) وقم بكتابة

اسم لهذا المجلد

- النقر بزر الماوس الأيمن (على سطح المكتب) واختر جديد ثم اختيار كلمة (اختصار) وقم

بكتابة اسم لهذا المجلد.

لإعادة تسمية مجلد folder أو ملف file:

- النقر بزر الماوس الأيمن على المجلد أو الملف واختار إعادة تسمية ثم تغيير الاسم

- النقر بزر الماوس الأيمن على المجلد أو الملف واختار الخصائص ثم تغيير الاسم

- النقر بزر الماوس الأيسر على المجلد أو الملف وضغط المفتاح F2 ثم تغيير الاسم

- جميع ما ذكر

عملية نسخ مجلد أو ملف:

- النقر بالماوس الأيسر على المجلد أو الملف ثم السحب والإفلات.



- النقر بالماوس الأيمن واختيار نسخ ثم إلى المكان المطلوب وبالماوس الأيمن نختار لصق.
- النقر بالماوس الأيمن ثم السحب والإفلات إلى المكان المطلوب واختار نقل.
- ﴿ لعملية البحث عن مجلد أو ملف معين بجهاز الحاسوب:
- قائمة ابدأ — كافة البرامج — البرامج الملحقه.
- قائمة ابدأ — ثم بحث وكتابة اسم المجلد أو الملف المطلوب البحث عنه.
- قائمة ابدأ — لوحة التحكم — ثم أدوات إدارية.
- ﴿ يسمى هذا الشريط:

File Edit View Tools Help

- شريط العنوان

- شريط القوائم

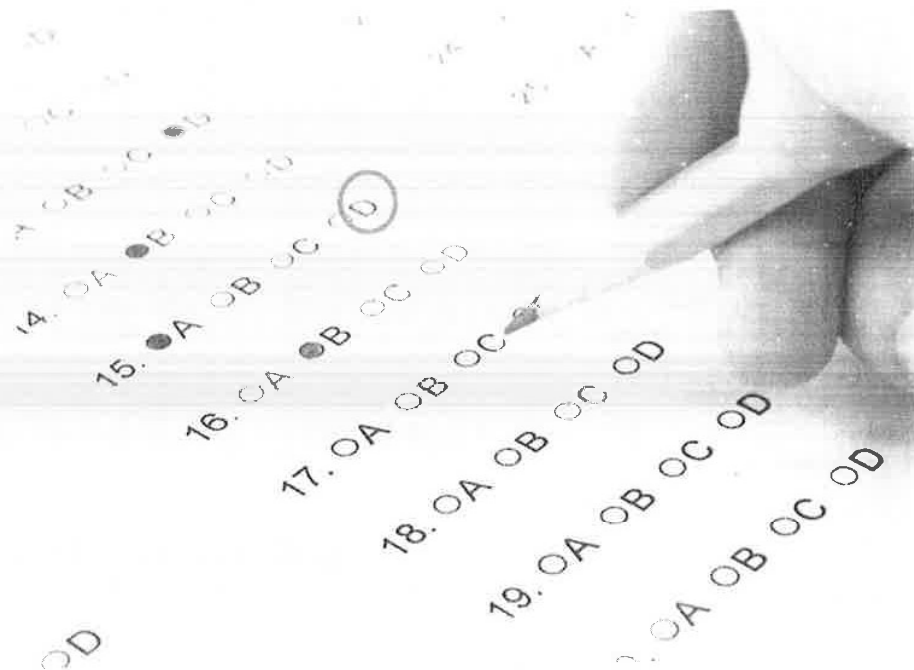
- شريط المعلومات

س2/ ملف (a) محفوظ في سطح المكتب، قم بأنشاء نسخة منه وخرزته في القرص D: باسم (a2).

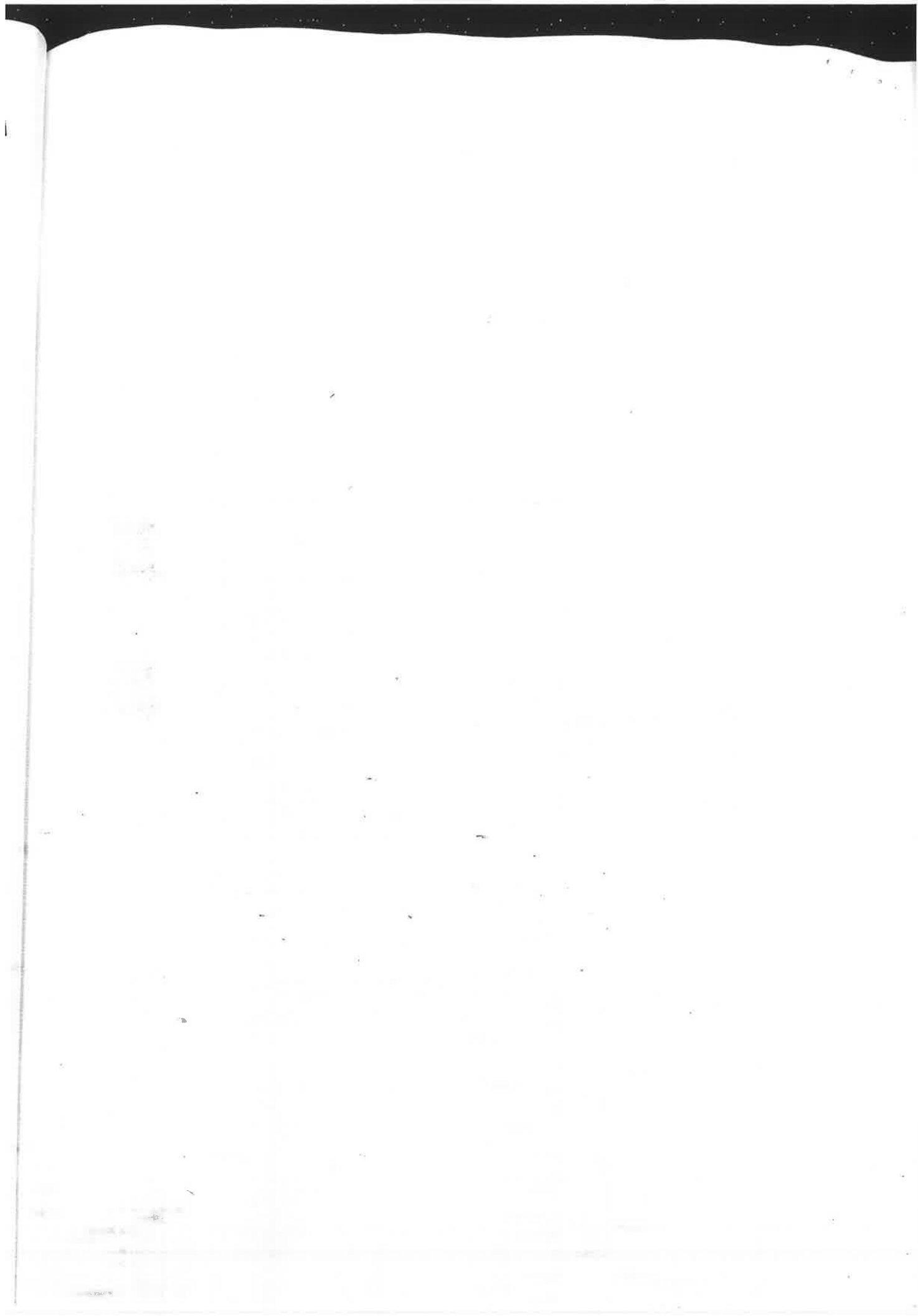
س3/ أبحث عن ملف اسمه (حاسوب) من نوع (.doc) مخزون في القرص E.

س4/ أوجد حجم ملف ما مخزون في سطح المكتب.

## الملاحق



## Appendices





ملحق (1)

تعريف بعض مصطلحات الحاسوب والإنترنت

|                |   |
|----------------|---|
| Access Server  | خادم وصول حاسوب يزود وصولاً إلى المستخدمين البعيدين الذين يتصلون بالنظام ويصلون إلى موارد الشبكة من خلال حواسيبهم الموصولة بالشبكة مباشرة.  |
| Administrator  | المدير: يقوم بإعداد مصادر الشبكة وتسجيل المستخدمين وأرقامهم السرية وصيانة المصادر.  |
| Agent          | عميل في نظام (العميل/الخادم) (Client/Server)، ينفذ عملية إعداد وتبادل المعلومات نيابة عن برنامج المضيف Host أو الخادم Server.   |
| Alert          | تحذير عن وجود خطأ بشكل صندوق تحذير أو صوت يطلقه الحاسوب.  |
| Anonymous      | مجهول يتم استخدامه كاسم مستخدم للدخول على الحواسيب البعيدة.   |
| Applet         | برنامج ذاتي الاحتواء مصمم لكي يعمل في بيئة محددة، كبرنامج جافا يعمل ضمن مستعرض.   |
| ASCII          | قاعدة المعايير الأمريكية لتبادل المعلومات American Standard Code for Information Interchange، معيار لتحويل الأحرف والرموز والأرقام الموجودة في لوحة المفاتيح إلى يمثاتها من شفرة Code، وتحتوي على ثمانية خلايا بقيمة ثنائية تتراوح بين 0 و 255. |
| Authentication | ترخيص/ التوثيق: تأمين الحقوق والأذونات وفقاً للهوية. فالوصول إلى الخدمات يتم وفقاً لهوية المستخدم وتؤكد عملية التحقق الشخص المعني.  |
| BBS            | لوحة إعلانات النظام: حاسوب مزود ببرامج معينة يوفر رسائل إلكترونية وملفات إضافية.  |
| BitTorrent     | أداة للمشاركة في ملف ما، أو مجموعة من الملفات بين مجموعة من الزبائن الذين يحصلون على هذه الملفات من مصدر ما، وفي نفس الوقت يشاركون الآخرين فيها.  |
| Blogs          | البلوغز: تقنيات التدوين الإلكتروني التفاعلي أو سجلات الوقائع الإلكترونية، هي أشبه بمذكرات شخصية يُدونها أصحابها على الإنترنت ويحدّثونها بانتظام تتضمن آراءهم وتعليقاتهم، ويمكن لمن يزورونها الاطلاع عليها والرد على الآراء المنشورة.            |
| Crack          | Cracker تعني تقطيع الشيء. مصطلح يطلق على برنامج يقوم بفك شفرة أحد البرامج وجعله مجاني.  |



## أساسيات الحاسوب وتطبيقاته المكتبية

|  |                            |
|--|----------------------------|
| نظام أسماء الحقول <b>Domain Name System</b> هو نظام لتحديد العناوين الشبكية <b>IP Addresses</b> المطابقة للحواسيب المسماة والحقول <b>Domains</b> .   | DNS                        |
| التشفير بهدف منع أي شخص من قراءة المعلومة.   | Encryption                 |
| ترخيص المستخدم النهائي في البرامج المغلقة المصدر، وهو وثيقة قانونية، تختلف من شركة إلى أخرى ومن برنامج إلى آخر. تراخيص <b>EULA</b> هي الأكثر شهرة وشعبية بين المبرمجين والشركات الكبرى مثل <b>Microsoft Corporation, Yahoo.inc, Google.inc</b> . | End User License Agreement |
| <b>FAQ</b> أسئلة مطروحة بشكل متكرر، أصلاً كانت مستندات يوزنت يحتوي على أجوبة على الأسئلة التي يطرحها المستخدمون الجدد عندما يشتركون في مجموعة أخبار ما.  | Frequently Asked Questions |
| منتدى أي موقع على الإنترنت يتيح المشاركة بكتابة مواضيع مختلفة مع إمكانية الرد عليها.   | Forum                      |
| أداة اتصال لتسيير المعلومات من شبكة إلى أخرى.  | Gateway                    |
| تنسيق ملفات رسومية <b>Graphic Interchange Format</b> ، طورته شركة كمبوسورف، يؤدي إلى ملفات صغيرة نسبياً. ويمكن استعماله كصورة داخلية في مستند <b>HTML</b> .  | GIF                        |
| هو ميثاق للمشاركة في الملفات على شبكات <b>P2P</b> صنع شركة <b>(Nullsoft)</b> ، ليعمل على الإنترنت، ويمكن جميع الزبائن الذين يستخدمونه من التشارك في ملفاتهم وتوزيعها.  | Gnutella                   |
| خدمة جوفر: نظام لتسهيل عملية استخدام عملية البحث من خلال القوائم لقراءة الوثائق ونقل الملفات.  | Gopher                     |
| برنامج شبكي مصمم لكي يستعمله مجموعة من الأشخاص يعملون على نفس المشروع أو يحتاجون إلى الوصول إلى نفس البيانات.  | Groupware                  |
| مضيف: الحاسوب المركزي أو المتحكم في بيئة شبكية يزود خدمات يستطيع باقي الحواسيب الوصول إليها عبر الشبكة. والمضيف أيضاً نظام كبير يمكن الوصول إليه من الإنترنت.  | Host                       |
| مستعرض ويب من شركة صن مايكروسيستمز، وله علاقة بالخاصة (لغة البرمجة المصممة لإنشاء برامج قابلة للتحميل والتشغيل بسرعة في مقدار صغير من الذاكرة).  | Hot Java                   |
| تربط الموزعات مجموعة حواسيب بعضها مع بعض وتجعل في استطاعت الحاسوب  | Hubs                       |



|  |                     |
|--|---------------------|
| أن يتصل ويتعامل مع الحاسوب الآخر.  |                     |
| المخترقين الذين يعملون على اختراق مواقع الشخصية مثل البريد الإلكتروني أو حساب الفيس لغرض السرقة أو التخريب أو العبث بمعلومات الآخرين.  | Hacker              |
| صورة داخلية صورة مدموجة مع نص معروضة على صفحة HTML.  | Inline Image        |
| تحتفظ بعناوين فريدة لكل الحواسيب الموصلة بالإنترنت بواسطة DNS.   | InterNIC            |
| يعتبر جهازاً متعدد المهام، فيمكن بواسطته تصفح وقراءة صفحات ويب، والقيام في الوقت نفسه بتحميل الرسائل الإلكترونية من صندوق البريد بفضل شبكات Wi-Fi وغيرها.  | iPhone              |
| قارئ للوسائط السمعية علامة مسجلة لجهاز محمول ( portable media players)، صمم من قبل شركة آبل (Apple)، بإمكانه التعامل مع الوسائط الصوتية والفيديو، يمتاز بصغر الحجم، ويحوي قرص صلب، وبإمكانه القراءة أيضاً من وسائط التخزين الخارجية.   | iPod                |
| البصمة الإلكترونية عبارة عن عنوان معين في الإنترنت. في عالم الإنترنت يتم الوصول إلى الأهداف الأخرى عن طريق الـ IP كل اتصال من الجهاز إلى عالم الإنترنت يأخذ رقماً خاصاً. هذا الرقم يتكون من 4 خانات، وكل خانة تحمل 256 رقماً من صفر إلى 255، وتكتب بهذه الطريقة 255. 255. 255. 255 أو 0.0.0.0. | IP Number           |
| اختصار Integrated Services Digital Network شبكة رقمية للخدمات المتكاملة أو الموحدة هي تكنولوجيا جديدة وخدمة اتصالات فائقة السرعة.  | ISDN                |
| جاءت لغة برمجة طورتها شركة مايكروسيستمز Microsystems ومصممة لإنشاء برامج موزعة قابلة للتنفيذ لاستعمالها مع مستعرضات ويب.   | Java                |
| مقياس ضغط صورة وتنسيق ملفات اختصار Joint Photographic Experts Group، يعمل على الضغط العالي والنوعي للصور، كالصورة الفوتوغرافية والصور المستخدمة بالإنترنت.   | JPEG                |
| يعبر هذا الاسم عن شبكة مجانية P2P تمكن الزبائن من مشاركة ملايين الزبائن الآخرين في ملفاتهم الموسيقية والأفلام والألعاب والصور والبرامج الأخرى.   | KaZaA               |
| KBPS كيلو بت في الثانية: عدد البتات المرسلة كل ثانية أثناء عملية نقل البيانات، تقاس بأضعاف من 1024 بت بالثانية.  | Kilobits per second |



|  |              |
|--|--------------|
| التواري للتعبير عن شخص ليس لديه مشاركة نشطة في مجموعة التي اشترك معها، ويفضل للأشخاص المبتدئين للتأقلم في البداية مع الآخرين.  | Lurking      |
| قائمة بريد الكترونية لعدة أشخاص. يرسل موضوعاً يخص اهتمامات هذه القائمة إلى حاسوب رئيسي يقوم بتحويل هذه الرسالة إلى جميع المشتركين.   | Mailing List |
| توصيلة بريد الإنترنت المتعددة الأغراض Multipurpose Internet Mail Extension نظام لتوفير القدرة على نقل البيانات غير النصية كالصور والصوت والفاكس من خلال البريد الإلكتروني.   | MIME         |
| المودم في الوضع المعلق: ميزة تسمح لمودم الطلب الهاتفي بالعمل لانتظار المكالمات. إذا كان "المودم في الوضع المعلق" قيد التشغيل وتلقيت مكالمة على الخط الذي يستخدمه المودم، يمكن انتقال المودم إلى حالة معلقة ثم العودة إلى المكان الذي غادرته بعد انتهاء المكالمة. | MOH          |
| اختصار Motion Picture Experts Group لضغط الصورة والحركات والفيديو.   | MPEG         |
| حاسوب مبسط يستعمل للوصول للإنترنت أو شبكة انترانت، وتسانده معظم شركات تصنيع الحواسيب الشخصية.  | NC           |
| حاسوب الشبكة: يهدف للتخفيف من تكاليف صيانة وترقية الحواسيب الشخصية في الشركات الكبرى.  | NetPC        |
| نظام شبكة المدخلات والمخرجات الأساسي Network Basic Input/Output System يسمح للأجهزة بالتحدث واستعمال خدمات الشبكة.   | NETBIOS      |
| آداب الشبكات: الالتزام بقواعد سلوك عند استخدام الشبكة.   | Netiquette   |
| مجموعات الأخبار: معظم موفري الخدمة يوجد لديهم مجموعات أخبار.   | Newsgroup    |
| تعني أن الحاسوب متصل حالياً بالشبكة وعكسه Off-Line أي غير متصل.  | On-Line      |
| الاختراق القدرة على الوصول للحاسوب أو بشبكة الإنترنت بطريقة غير مشروعة عن طريق ثغرات في نظام الحماية، فحينما يستطيع الدخول إلى جهاز آخر فهو غترق (Hacker) أما عندما يقوم بحذف ملف أو تعطيله فهو غرب (Cracker).   | Penetration  |
| مجمع كتلة الانترنت Packet InterNet Grouper برنامج يستخدم لاختبار القدرة الوصلية بإرسال طلب ICMP إليها.   | PING         |
| برنامج تابع: برنامج صغير يربط بالمستعرض لإضافة خدمة خاصة، وهو  | Plug in      |



## أساسيات الحاسوب وتطبيقاته المكتبية

|   |              |
|---|--------------|
| الوسم <H1> إلى نهايتها.   |              |
| تعد واجهة برجة التطبيقات الهاتفية (TAPD) برتوكولاً قياسياً في Windows يسمح للحاسوب باستخدام خطوط الهاتف للاتصال بالخدمات.   | TAPL         |
| شيفرة أحرف من 16 بت، تدعم ما أقصاه 65536 حرفاً مختلفاً وليس الأحرف 265 المتوفرة في مجموعة الأحرف أسكي ASCII الحالية.  | Unicode      |
| كلمة مؤلفة من User Network شبكة عالمية غير تجارية تربط عدة آلاف المواقع.  | Usenet       |
| تقنيات نقل المكالمات الصوتية عبر الإنترنت ( Voice over Internet Protocol)، وهي طريقة لتحويل الإشارات الصوتية التمثيلية إلى إشارات رقمية يمكن أن تنتقل عبر الإنترنت.   | VoIP         |
| نظام يتيح البحث عن موضوع معين باستخدام كلمات مفتاحية Keywords.  | WAIS         |
| الصفحات البيضاء: مواقع معلومات عن أشخاص معينين.   | White Pages  |
| لوح أبيض: برنامج يتيح لعدة مستخدمين في الشبكة رؤية ومشاركة صور وبيانات ونصوص في الوقت نفسه أثناء مساهمتهم في اجتماعات فورية توضع تعليقات واقتراحات كل شخص بشكل منفصل عن تعليقات بقية المساهمين في الاجتماع. | Whiteboard   |
| برنامج يتيح البحث في مراكز المعلومات عن أشخاص وعناوين.  | Whois        |
| الصفحات الصفراء: خدمة تستخدم بواسطة مسؤولين UNIX بفرض إدارة مراكز المعلومات الموزعة عبر الشبكة.   | Yellow Pages |



ملحق (2)

قاموس بعض مصطلحات الحاسوب والإنترنت

| I                                |                               | A                                   |                                    |
|----------------------------------|-------------------------------|-------------------------------------|------------------------------------|
| إدراج                            | Insert                        | برنامج قاعدة البيانات               | Access                             |
| مستكشف (متصفح) الإنترنت          | Internet Explorer             | خيارات متقدمة                       | Advanced                           |
| مزود خدمات الإنترنت              | Internet Service Provider ISP | مفتاح التبديل                       | Alt                                |
| الانترانت                        | Intranet                      | مودم تماثلي                         | Analogue Modem                     |
| ملفات معكوسة                     | Inverted File                 | برنامج تطبيقي                       | Application program                |
| الشبكة الرقمية للخدمات المتكاملة | ISDN                          | تطبيق                               | Apply                              |
| خط مائل                          | Italic Font                   | خط المشترك الرقمي غير المتماثل ADSL | Asymmetric Digital Subscriber Line |
| K                                |                               | حالة إرسال غير متزامن (ATM)         | Asynchronous Transfer Mode         |
| لوحة المفاتيح                    | Keyboard                      | صفة                                 | Attribute                          |
| L                                |                               | مؤتمر (اجتماع) صوتي                 | Audio Conferencing                 |
| الشبكة المنطقية المحلية          | LAN                           | المتوسط الحسابي                     | Average                            |
| نظام تشغيل لينوكس                | Linux                         | B                                   |                                    |
| شبكة معلومات محلية LAN           | Local Area Network            | العمود الفقري في الاتصالات          | Back - Bone                        |
| تسجيل خروج                       | Log Off                       | خط غامق                             | Bold Font                          |
| M                                |                               | متصفح                               | Browser                            |
| الشاشة                           | Monitor (Screen)              |                                     |                                    |



## أساسيات الحاسوب وتطبيقاته المكتبية

|                          |                  |                              |                            |
|--------------------------|------------------|------------------------------|----------------------------|
| اللوحة الأم              | Motherboard      | ناقلات البيانات              | BUSES                      |
| الفأرة                   | Mouse            | أزرار                        | Buttons                    |
| نقل إلى                  | Move to          | C                            |                            |
| وسائط متعددة             | Multi media      | الحاسبة                      | Calculator                 |
| حقيبة الملفات            | My Brief Case    | إلغاء الأمر                  | Cancel                     |
| N                        |                  | التدريب عبر الحاسوب          | CBT                        |
| جديد                     | New              | خلايا                        | Cells                      |
| O                        |                  | وحدة المعالجة المركزية CPU   | Central Processing Unit    |
| كائن                     | Object           | تغيير                        | Change                     |
| برامج التطبيقات المكتبية | Office           | تنسيق الحروف                 | Characters Formatting      |
| فتح                      | Open             | تخطيط                        | Chart                      |
| نظام التشغيل             | Operating System | معرض للصور                   | Clip Art                   |
| خيارات                   | Options          | إغلاق                        | Close                      |
| نظام تشغيل ماكنتوش       | OS Macintosh     | أعمدة                        | Columns                    |
| P                        |                  | قرص مدمج CD ROM              | Compact Disk               |
| إعدادات الصفحة           | Page setup       | حاسوب                        | Computer                   |
| الرسام                   | Paint            | التعلم بمساعدة الحاسوب (CAL) | Computer Assisted Learning |
| فقرة                     | Paragraph        | اتصال                        | Connection                 |
| لصق                      | Paste            | لوحة التحكم                  | Control panel              |
| الراسمة                  | Plotter          | نسخ                          | Copy                       |
| مؤشر الفأرة              | Pointer          | نسخ قرص                      | Copy Disk                  |
| العروض التقديمية         | Power Point      | إضافة                        | Create                     |



|                           |                          |                                    |                                 |
|---------------------------|--------------------------|------------------------------------|---------------------------------|
| وحدة الطاقة<br>(التغذية)  | Power Supply             | مفتاح التحكم                       | Ctrl                            |
| طابعة                     | Printer                  | مخصص                               | Custom                          |
| ملفات البرامج             | Program File             | قص                                 | Cut                             |
| خصائص                     | Properties               | D                                  |                                 |
| Q                         |                          | بيانات                             | Data                            |
| مسح سريع                  | Quick erase              | حذف                                | Delete                          |
| R                         |                          | سطح المكتب                         | Desktop                         |
| للقراءة فقط               | Read-only                |                                    |                                 |
| سلة المحذوفات             | Recycle bin              | شبكة اتصال<br>هاتفية               | Dial up                         |
| فهرسة                     | Reference                | الفصل الرقمي                       | Digital Divide                  |
| تحديث                     | Refresh                  | قرص متنوع رقمي<br>(قرص فيديو رقمي) | Digital Versatile Disk<br>(DVD) |
| إعادة تسمية               | Rename                   | نظام تشغيل<br>DOS                  | Disk Operating System           |
| تقرير                     | Report                   | مستندات                            | Documents                       |
| إعادة تشغيل               | Restart                  | النقر المزدوج                      | Double click                    |
| صفوف                      | Rows                     | تحميل                              | Download                        |
| مرض الإجهاد<br>المكرر     | RSI                      | السحب                              | Drag                            |
| تشغيل                     | Run                      | لغة HTML<br>الديناميكية            | Dynamic HTML                    |
| S                         |                          | E                                  |                                 |
| حفظ                       | Save                     | تحرير                              | Edit                            |
| ماسح ضوئي                 | Scanner                  | المعلومات<br>الإلكترونية           | Electronic Information          |
| بحث                       | Search                   | البريد الإلكتروني                  | Electronic Mail                 |
| محركات البحث              | Search<br>Engines        | مفتاح الإدخال                      | Enter                           |
| البحث والفرز<br>(التصنيف) | Searching and<br>Sorting | ممحاة                              | Eraser                          |



## أساسيات الحاسوب وتطبيقاته المكتبية

|                   |                  |                            |                          |
|-------------------|------------------|----------------------------|--------------------------|
| مسارات دائرية     | Sectors          | مفتاح الهروب               | Esc                      |
| تحديد الكل        | Select All       | برنامج الجداول الإلكترونية | Excel                    |
| إرسال إلى         | Send To          | إنهاء                      | Exit                     |
| إعدادات           | Setting          | الأنظمة الخبيرة            | Expert System            |
| ورقة              | Sheet            | المستكشف                   | Explorer                 |
| مفتاح العالي      | Shift            | الأكسترا نت                | Extranet                 |
| برامج             | Software         | F                          |                          |
| فرز               | Sort             | المفضلة                    | Favorites                |
| القرص المصدر      | Source Disk      | ملف                        | File                     |
| مكبرات الصوت      | Speakers         | إدارة البرنامج             | File Manager             |
| تدقيق إملائي      | Spelling         | اسم الملف                  | File Name                |
| الجمع             | Sum              | جدار النار                 | Fire Wall                |
| نظام              | System           | قرص مرن                    | Floppy Disk              |
| تصميم النظام      | System design    | مجلد                       | Folder                   |
| T                 |                  | قائمة المجلدات             | Folder List              |
| جدول              | Table            | نوع الخط                   | Font                     |
| القرص الهدف       | Target Disk      | تهيئة                      | Format                   |
| شريط المهام       | Task Bar         | نوع التهيئة                | Format Type              |
| تقني              | Technical        | البرمجيات الحرة            | Free Software            |
| الكثافة التلفونية | Tele - Density   | البرمجيات الأجنبية         | Free Ware                |
| نص                | Text             | ناقل بيانات بين RAM و CPU  | FSB                      |
| ضغط النصوص        | Text Compression | كامل                       | Full                     |
| شريط العنوان      | Title Bar        | G                          |                          |
| شريط الأدوات      | Tool Bar         | ألعاب                      | Games                    |
| أدوات             | Tools            | عام                        | General                  |
| قطاعات دائرية     | Tracks           | انتقال إلى                 | Go To                    |
| إيقاف تشغيل       | Turn Off         | واجهة تطبيق رسومية GUI     | Graphical User Interface |



### ملحق (3)

## أهم اختصارات لوحة المفاتيح

أهم اختصارات لوحة المفاتيح حسب نظام Windows 7 من شركة مايكروسوفت  
اختصارات لوحة المفاتيح عبارة عن مجموعات من مفاتيح أو أكثر، يمكن استخدامها بالضغط عليها معاً لتنفيذ مهمة تحتاج بشكل عام إلى استخدام الماوس أو أي جهاز تأشير آخر. تسهل اختصارات لوحة المفاتيح التفاعل مع الحاسوب وتوفير الوقت والجهد عند استخدام Windows والبرامج الأخرى.

#### 1. اختصارات لوحة المفاتيح لسهولة الوصول Access Ease

يتضمن الجدول الآتي اختصارات لوحة المفاتيح التي تساعد في تسهيل استخدام الحاسوب.

| المهمة                                  | المفاتيح   |
|---|--|
| تشغيل 'تصفية المفاتيح' وإيقاف تشغيلها   | مفتاح Shift الأيمن لمدة ثماني ثوان               |
| تشغيل 'التباين العالي' أو إيقاف تشغيله  | مفتاح Alt الأيسر + مفتاح Shift الأيسر + PrtScn   |
| تشغيل 'مفاتيح الماوس' أو إيقاف تشغيلها  | مفتاح Alt الأيسر + مفتاح Shift الأيسر + Num Lock |
| تشغيل 'ثبات المفاتيح' أو إيقاف تشغيلها  | مفتاح Shift خمس مرات                             |
| تشغيل 'تبديل المفاتيح' أو إيقاف تشغيلها | مفتاح Num Lock لمدة خمس ثوان                     |
| فتح 'مركز سهولة الوصول'                 | U + (شعار ويندوز)                                |

#### 2. الاختصارات العامة للوحة المفاتيح

يتضمن الجدول الآتي الاختصارات العامة للوحة المفاتيح.

| المهمة   | المفاتيح                 |
|--|--------------------------|
| عرض التعليمات  | F1                       |
| نسخ العنصر المحدد                                    | Ctrl+C (أو Ctrl+Insert)  |
| قص العنصر المحدد                                     | Ctrl+X                   |
| لصق العنصر المحدد                                    | Ctrl+V (أو Shift+Insert) |
| التراجع عن إجراء                                     | Ctrl+Z                   |
| إعادة إجراء  | Ctrl+Y                   |
| حذف العنصر المحدد ونقله إلى 'سلة المحذوفات'          | Delete (أو Ctrl+D)       |
| حذف العنصر المحدد دون نقله إلى 'سلة المحذوفات' أولاً | Shift+Delete             |



|  |  |
|--|--|
| إعادة تسمية العنصر المحدد  | F2   |
| نقل المؤشر إلى بداية الكلمة التالية  | Ctrl+→   |
| نقل المؤشر إلى بداية الكلمة السابقة  | Ctrl+←   |
| نقل المؤشر إلى بداية الفقرة التالية  | Ctrl+↓   |
| نقل المؤشر إلى بداية الفقرة السابقة  | Ctrl+↑   |
| تحديد كتلة من النص   | Ctrl+Shift مع أحد الأسهم                               |
| تحديد أكثر من عنصر واحد في النافذة أو على سطح المكتب، أو تحديد نص ضمن مستند                            | مفتاح Shift مع أي مفتاح سهم                            |
| تحديد عدة عناصر فردية في النافذة أو على سطح المكتب   | مفتاح Ctrl + أي مفتاح من مفاتيح الأسهم + مفتاح المسافة |
| تحديد كافة العناصر الموجودة في مستند أو نافذة  | Ctrl+A   |
| البحث عن ملف أو مجلد   | F3   |
| عرض خصائص العنصر المحدد  | Alt+Enter  |
| إغلاق العنصر النشط، أو إنهاء البرنامج النشط  | Alt+F4   |
| فتح القائمة المختصرة للنافذة النشطة  | مفتاح Alt + Spacebar<br>المسافة                        |
| إغلاق المستند النشط (في البرامج التي تسمح لك بفتح عدة مستندات في نفس الوقت)                            | Ctrl+F4  |
| التبديل بين العناصر المفتوحة   | Alt+Tab  |
| استخدام مفاتيح الأسهم للتبديل بين العناصر المفتوحة   | Ctrl+Alt+Tab   |
| تغيير حجم الرموز على سطح المكتب  | Ctrl + عجلة التمرير بالماوس                            |
| التنقل بين البرامج الموجودة بشريط المهام باستخدام "التنقل ثلاثي الأبعاد في Aero"                       | Tab + *  |
| استخدام مفاتيح الأسهم للتنقل بين البرامج الموجودة بشريط المهام باستخدام "التنقل ثلاثي الأبعاد في Aero" | Ctrl+ Tab + *  |
| التنقل بين العناصر بالترتيب الذي تم فتحها به   | Alt+Esc  |
| التنقل بين عناصر الشاشة في النافذة أو على سطح المكتب   | F6   |
| عرض قائمة شريط العناوين في 'مستكشف Windows'  | F4   |
| عرض القائمة المختصرة للعنصر المحدد   | Shift+F10  |
| فتح القائمة 'ابدأ'   | Ctrl+Esc   |
| عرض القائمة المتوافقة  | Alt + Spacebar   |
| تنشيط شريط القوائم في البرنامج النشط   | F10  |



## أساسيات الحاسوب وتطبيقاته المكتبية

|  |                             |
|--|-----------------------------|
| فتح القائمة التالية الموجودة جهة اليمين، أو فتح قائمة فرعية            | →                           |
| فتح القائمة التالية الموجودة جهة اليسار، أو إغلاق قائمة فرعية          | ←                           |
| تحديث النافذة النشطة   | F5 (أو Ctrl+R)              |
| عرض المجلد الموجود في مستوى واحد لأعلى في 'مستكشف' Windows             | Alt+ ↑                      |
| إلغاء المهمة الحالية   | Esc                         |
| فتح 'إدارة المهام'   | Ctrl+Shift+Esc              |
| منع التشغيل التلقائي للقرص المضغوط                                     | Shift - عند إدراج قرص مضغوط |
| تبديل لغة الإدخال عند تمكين العديد من لغات الإدخال                     | Alt + يسار Shift            |
| تبديل تخطيط لوحة المفاتيح عند تمكين العديد من تخطيطات لوحة المفاتيح    | Ctrl+Shift                  |
| تغيير اتجاه قراءة النص في اللغات التي تتم قراءتها من اليمين إلى اليسار | Ctrl+Shift                  |

### 3. اختصارات لوحة المفاتيح لمربعات الحوار Dialog Box

يتضمن الجدول الآتي اختصارات لوحة المفاتيح التي يتم استخدامها لمربعات الحوار:

| المهمة   | المفاتيح       |
|--|----------------|
| التنقل إلى الأمام بين علامات التبويب   | Ctrl+Tab       |
| التنقل إلى الخلف بين علامات التبويب  | Ctrl+Shift+Tab |
| التنقل إلى الأمام بين الخيارات   | Tab            |
| التنقل إلى الخلف بين الخيارات  | Shift+Tab      |
| استبدال النقر بالماوس لعدد من الأوامر المحددة  | Enter          |
| تحديد خانة الاختيار أو إلغاء تحديدها إذا كان الخيار النشط هو خانة اختيار                 | Spacebar       |
| تحديد زر إذا كان الخيار النشط هو مجموعة من أزرار الخيارات                                | مفاتيح الأسهم  |
| عرض التعليمات  | F1             |
| عرض العناصر في القائمة النشطة  | F4             |
| فتح مجلد موجود في مستوى واحد لأعلى في حالة تحديد مجلد في مربع الحوار 'حفظ باسم' أو 'فتح' | Backspace      |

### 4. اختصارات لوحة المفاتيح مع مفتاح شعار ويندوز

يتضمن الجدول التالي اختصارات لوحة المفاتيح التي تستخدم مفتاح شعار ويندوز.

| المهمة | المفاتيح |
|--------|----------|
|--------|----------|



|  |                  |
|--|------------------|
| فتح القائمة "ابدأ" أو إغلاقها.   | #                |
| عرض مربع الحوار "خصائص النظام".  | # +Pause         |
| عرض سطح المكتب.  | # +D             |
| تصغير كافة النوافذ.  | # +M             |
| استعادة النوافذ المصغرة إلى سطح المكتب.  | # +Shift+M       |
| فتح الحاسوب.   | # +E             |
| البحث عن ملف أو مجلد.  | # +F             |
| البحث عن أجهزة حاسوب (إذا كنت متصلاً بإحدى الشبكات).   | Ctrl+ # +F       |
| تأمين الحاسوب أو تبديل المستخدمين.   | # +L             |
| فتح مربع الحوار "تشغيل".   | # +R             |
| التنقل بين البرامج الموجودة بشريط المهام.  | # +T             |
| بناء البرنامج الموجود بشريط المهام في الوضع المشار إليه بالرقم. في حالة تشغيل هذا البرنامج بالفعل، قم بالتبديل إلى هذا البرنامج. | رقم+ #           |
| بدء مثل برنامج جديد من البرنامج الموجود بشريط المهام في الوضع المشار إليه بالرقم.  | رقم+ # +Shift    |
| الانتقال إلى آخر نافذة نشطة للبرنامج الموجود بشريط المهام في الوضع المشار إليه بالرقم.   | رقم+ # +Ctrl     |
| فتح قائمة "الانتقال السريع" للبرنامج الموجود بشريط المهام في الوضع المشار إليه بالرقم.   | رقم+ # +Alt      |
| التنقل بين البرامج الموجودة بشريط المهام باستخدام "التنقل ثلاثي الأبعاد في Aero".  | # +Tab           |
| استخدام مفاتيح الأسهم للتنقل بين البرامج الموجودة بشريط المهام باستخدام "التنقل ثلاثي الأبعاد في Aero".                          | # +Tab +Ctrl     |
| الانتقال إلى البرنامج الذي يعرض رسالة في منطقة الإعلام.  | # +E +Ctrl +CTRL |
| معاينة سطح المكتب.   | # +Spacebar      |
| تكبير النافذة.   | # +↑             |
| تكبير النافذة إلى الجانب الأيسر من الشاشة.   | # +←             |
| تكبير النافذة إلى الجانب الأيمن من الشاشة.   | # +→             |
| تصغير النافذة.   | # +↓             |
| تصغير كافة النوافذ واستثناء النافذة النشطة.  | # +Home          |
| تكبير النافذة لأعلى الشاشة وأسفلها.  | # +Shift+↑       |
| نقل نافذة من جهاز عرض إلى آخر.   | # +Shift+← أو →  |



|  |     |
|--|-----|
| اختيار وضع شاشة العرض التقليدي.                | #+P |
| التنقل بين الأدوات الذكية.                     | #+G |
| فتح 'مركز سهولة الوصول'.                       | #+U |
| فتح 'مركز إعدادات الحاسوب المحمول لـ Windows'. | #+X |

##### 5. اختصارات لوحة المفاتيح لاستكشف Windows

يتضمن الجدول الآتي اختصارات لوحة المفاتيح للعمل مع نوافذ ومجلدات "مستكشف

ويندوز".

| المهمة  | المفاتيح  |
|---|---|
| فتح نافذة جديدة   | Ctrl+N  |
| إغلاق النافذة الحالية                                       | Ctrl+W  |
| إنشاء مجلد جديد   | Ctrl+Shift+N  |
| عرض الجزء السفلي من النافذة النشطة                          | End   |
| عرض الجزء العلوي من النافذة النشطة                          | Home  |
| تكبير النافذة النشطة أو تصغيرها                             | F11   |
| تدوير صورة في اتجاه عقارب الساعة                            | Ctrl+(.)  |
| تدوير صورة عكس اتجاه عقارب الساعة                           | Ctrl+(,)  |
| عرض كافة المجلدات الفرعية الموجودة ضمن المجلد المحدد        | Num Lock+ (*) علامة النجمة (*)<br>على لوحة المفاتيح الرقمية |
| عرض محتويات المجلد المحدد                                   | Num Lock+ (+) علامة الجمع (+)<br>على لوحة المفاتيح الرقمية  |
| طي المجلد المحدد  | Num Lock+ (-) علامة الطرح (-)<br>على لوحة المفاتيح الرقمية  |
| طي التحديد الحالي (إذا كان موسعاً)، أو تحديد المجلد الأصل   | ←   |
| فتح مربع الحوار "خصائص" للعنصر المحدد                       | Alt+Enter   |
| عرض جزء المعاينة  | Alt+P   |
| عرض المجلد السابق   | Alt + ←   |
| عرض المجلد السابق   | Backspace   |
| عرض التحديد الحالي (إذا كان مطوياً)، أو تحديد أول مجلد فرعي | →   |
| عرض المجلد التالي   | Alt+ →  |
| عرض المجلد الأصل  | Alt+↑   |
| عرض كافة المجلدات الموجودة أعلى المجلد المحدد               | Ctrl+Shift+E  |
| تغيير حجم ومظهر رموز الملفات والمجلدات                      | Ctrl+الماس  |



|                     |        |
|---------------------|--------|
| تحديد شريط العناوين | Alt+D  |
| تحديد مربع البحث    | Ctrl+E |
| تحديد مربع البحث    | Ctrl+F |

#### 6. اختصارات لوحة المفاتيح الخاصة بشريط المهام Taskbar

يتضمن الجدول الآتي اختصارات لوحة المفاتيح للعمل باستخدام العناصر الموجودة على شريط المهام.

| المهمة  | المفاتيح                   |
|---|----------------------------|
| الفتح برنامج أو فتح مثيل آخر لأحد البرامج بشكل سريع | Shift+ زر شريط المهام      |
| فتح برنامج كمسؤول                                   | Ctrl+Shift+ زر شريط المهام |
| إظهار قائمة النافذة الخاصة بالبرنامج                | Shift+ زر شريط المهام      |
| إظهار قائمة النافذة الخاصة بالجموعة                 | Shift+ زر شريط المهام      |
| التنقل بين نوافذ المجموعة                           | Ctrl+ زر شريط المهام       |

#### 7. اختصارات لوحة المفاتيح لـ "المكبر" Magnifier

يتضمن الجدول الآتي اختصارات لوحة المفاتيح للعمل مع "المكبر".

| المهمة                              | المفاتيح                             |
|-------------------------------------|--------------------------------------|
| التكبير أو التصغير                  | + علامة الجمع (+) أو علامة الطرح (-) |
| معاينة سطح المكتب في وضع ملء الشاشة | Ctrl+Alt+ Spacebar                   |
| التبديل إلى وضع ملء الشاشة          | Ctrl+Alt+F                           |
| التبديل إلى وضع العدسة              | Ctrl+Alt+L                           |
| التبديل إلى وضع الإرساء             | Ctrl+Alt+D                           |
| عكس الألوان                         | Ctrl+Alt+I                           |
| التحريك في اتجاه مفاتيح الأسهم      | Ctrl+Alt+ مفاتيح الأسهم              |
| تغيير حجم العدسة                    | Ctrl+Alt+R                           |
| إنهاء المكبر                        | + Esc                                |

#### 8. اختصارات لوحة المفاتيح لـ الاتصال بـ سطح المكتب البعيد Remote Desktop Connection

يتضمن الجدول الآتي اختصارات لوحة المفاتيح للعمل مع "الاتصال بـ سطح المكتب البعيد".

| المهمة | المفاتيح |
|--------|----------|
|--------|----------|



## أساسيات الحاسوب وتطبيقاته المكتبية

|   |                     |
|---|---------------------|
| التنقل بين البرامج من اليسار إلى اليمين.  | Alt+Page Up         |
| التنقل بين البرامج من اليمين إلى اليسار.  | Alt+Page Down       |
| التنقل بين البرامج حسب ترتيب بدء تشغيلها.   | Alt+Insert          |
| عرض القائمة 'ابدأ'.   | Alt+Home            |
| التبديل بين نافذة وملء الشاشة.  | Ctrl+Alt+Break      |
| عرض مربع الحوار 'أمان'.   | Ctrl+Alt+End        |
| عرض قائمة النظام.   | Alt+Delete          |
| نسخ النافذة النشطة المفتوحة في العميل بحافظة الخادم الطرفي (تتوفر نفس الوظيفة عند الضغط على Alt+PrtScn بالحاسوب المحلي).  | علامة - Ctrl+Alt+   |
| وضع نسخة من نطاق نافذة العميل بالكامل بحافظة الخادم الطرفي (تتوفر نفس الوظيفة عند الضغط على PrtScn بالحاسوب المحلي).  | علامة (+) Ctrl+Alt+ |
| "الانتقال" من عناصر التحكم "بسطح المكتب البعيد" إلى عنصر تحكم في البرنامج المضيف (على سبيل المثال، أحد الأزرار أو أحد مربعات النصوص). ويكون هذا مفيداً عندما تكون عناصر التحكم "بسطح المكتب البعيد" مضمنة في برنامج (مضيف) آخر. | Ctrl+Alt+ →         |
| "الانتقال" من عناصر التحكم في سطح المكتب البعيد إلى عنصر تحكم موجود في البرنامج المضيف (على سبيل المثال، زر أو مربع نص). يعتبر الانتقال مفيداً عندما يشتمل برنامج آخر (مضيف) على عناصر التحكم في سطح المكتب البعيد.             | Ctrl+Alt+ ↓         |

### 9. اختصارات لوحة المفاتيح لـ 'الرسم' Paint

يتضمن الجدول الاتي اختصارات لوحة المفاتيح للعمل مع الرسم.

| المهمة                              | المفاتيح |
|-------------------------------------|----------|
| إنشاء صورة جديد                     | Ctrl+N   |
| فتح إحدى الصور الموجودة             | Ctrl+O   |
| حفظ التغييرات في صورة               | Ctrl+S   |
| حفظ الصورة كملف جديد                | F12      |
| طباعة صورة                          | Ctrl+P   |
| إغلاق صورة ونافذة 'الرسم' الخاص بها | Alt+F4   |
| التراجع عن أحد التغييرات            | Ctrl+Z   |
| إعادة إجراء أحد التغييرات           | Ctrl+Y   |
| تحديد الصورة بالكامل                | Ctrl+A   |
| قص أحد التحديدات                    | Ctrl+X   |



|                |  |
|----------------|--|
| Ctrl+C         | نسخ أحد التحديدات إلى "الحافظة"  |
| Ctrl+V         | لصق أحد التحديدات من "الحافظة"   |
| →              | نقل التحديد أو الشكل النشط بمقدار واحد إلى اليمين                      |
| ←              | نقل التحديد أو الشكل النشط بكسل واحد إلى اليسار                        |
| ↓              | نقل التحديد أو الشكل النشط بكسل واحد لأسفل                             |
| ↑              | نقل التحديد أو الشكل النشط بكسل واحد لأعلى                             |
| Esc            | إلغاء أحد التحديدات  |
| Delete         | حذف أحد التحديدات  |
| Ctrl+B         | تنسيق النص المحدد بخط غامق   |
| Ctrl++         | زيادة عرض المخطط التفصيلي للفرشة أو خط الرسم أو الشكل بمقدار بكسل واحد |
| Ctrl+-         | تقليل عرض المخطط التفصيلي للفرشة أو خط الرسم أو الشكل بمقدار بكسل واحد |
| Ctrl+I         | تغيير النص المحدد ليصبح مائلاً   |
| Ctrl+U         | تسطير النص المحدد  |
| Ctrl+E         | فتح مربع الحوار 'خصائص'  |
| Ctrl+W         | فتح مربع الحوار 'تغيير الحجم والانحراف'                                |
| Ctrl+Page Up   | تكبير  |
| Ctrl+Page Down | تصغير  |
| F11            | عرض صورة في وضع ملء الشاشة   |
| Ctrl+R         | إظهار المسطرة أو إخفاؤها   |
| Ctrl+G         | إظهار خطوط الشبكة أو إخفاؤها   |
| Alt أو F10     | عرض اختصارات key tip   |
| Shift+F10      | إظهار القائمة المختصرة الحالية   |
| F1             | فتح 'تعليمات الرسام'   |

## مصادر إضافية للاطلاع

- 1- سلسلة يُسر المصطفى للعلوم، "أساسيات الحاسوب والإنترنت أوفيس 2010"، د. زياد محمد عبود دار الدكتور للنشر والتوزيع، بغداد، 2013.
- 2- نظام التشغيل ويندوز 7، شركة مايكروسوفت Microsoft الأمريكية، موقع الشركة الرسمي، [www.microsoft.com](http://www.microsoft.com).
- 3- LeBlanc, Brandon. "A closer look at the Windows 7 SKUs". Windows Team Blog. Microsoft, 2009.
- 4- Forouzan, Behrouz A. "Introduction to cryptography and network security". 2008.
- 5- Computing Fundamentals, Innovative Training Works USA, Inc, 2006.
- 6- Ron white and timothy downs. How computer work. 9<sup>th</sup> ed., 2007
- 7- Michael Miller, Absolute Beginner's Guide to Computer Basic, 5<sup>th</sup> ed., 2009.
- 8- John Wiley & Sons, Inc, "Handbook of information security", vol. 2. 2006.
- 9- Computer Literacy BASICS: A Comprehensive Guide to IC3 by Connie Morrison and Dolores Wells ( 2012)
- 10- My Parents Second Computer and Internet Guide, Beyond the Basics by Louise Latremouille and Dave Henry (Dec 1, 2012)

