



الرسم الكهربي الهندسي

الرسم الكهربي الهندسي

اعداد

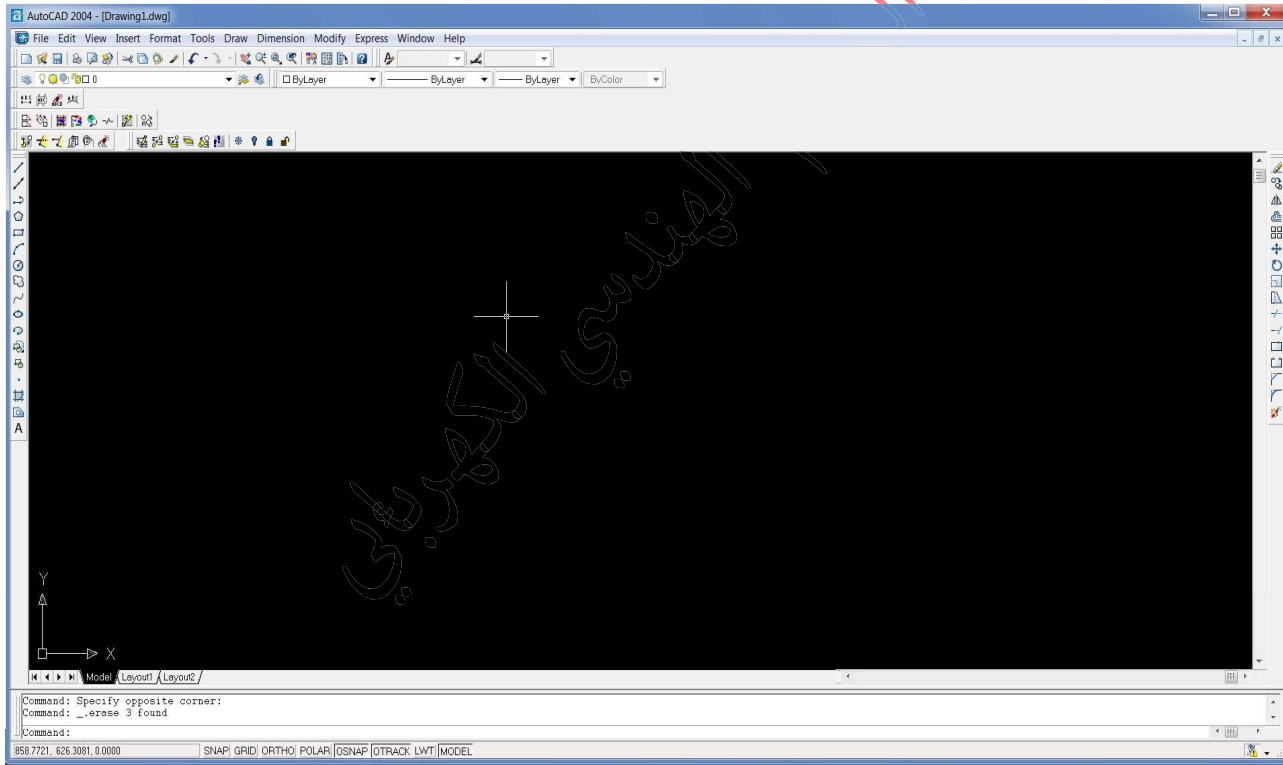
م.م عبدالغفور عبدالغفار عبدالحميد

الرسم الكهربائي الهندسي

1.1 رسم الدوائر الالكترونية

لرسم اي دائرة الكترونية يجب معرفة الرموز الخاصة بهذه الدائرة وكيفية توصيلها ببعضها البعض باستخدام برنامج الاوتوكاد الهندسي بمساعدة المكتبات الخاصة بالرسم الكهربائي وكما يلي:

1- نفتح برنامج الاوتوكاد AutoCAD 2004

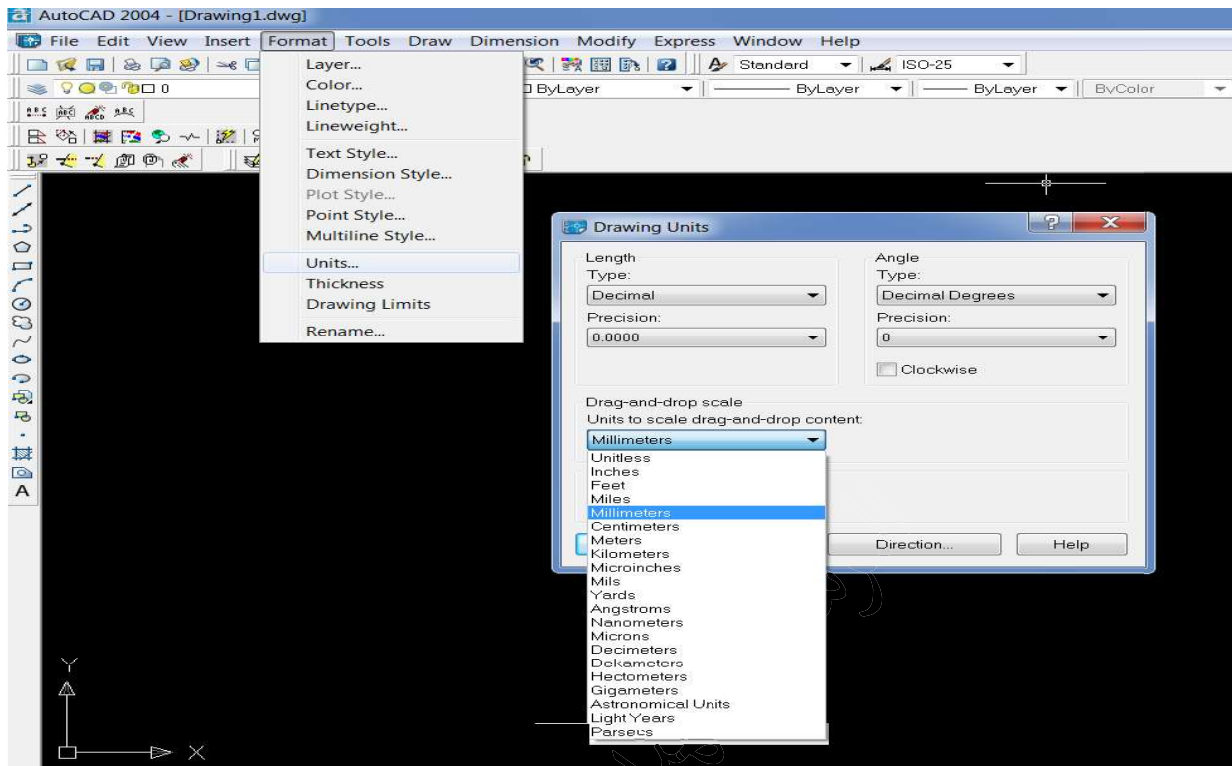


2- اضبط وحدات القياس ولتكن بالميليمتر او السنتيمتر

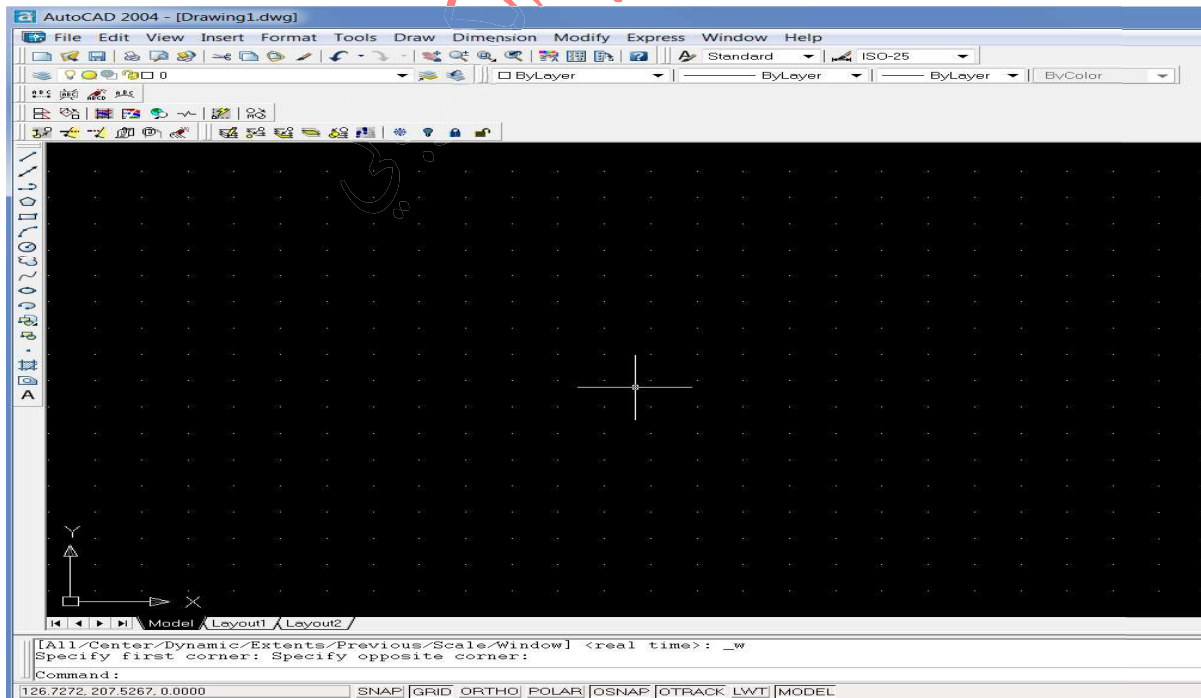
Format -----

Units-----

Cm-----

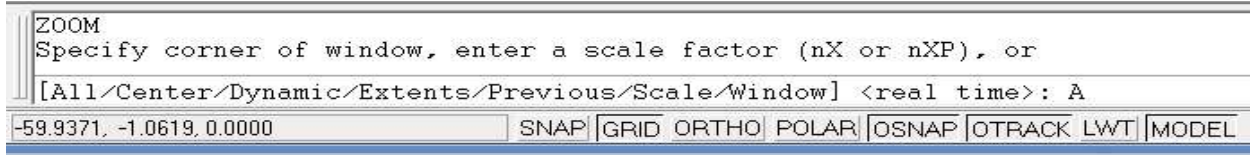
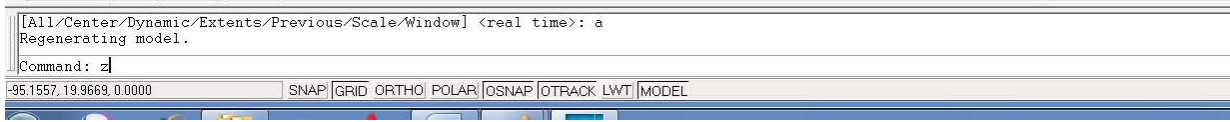


1- اظهر الشبكة Grid بالضغط على F7 لتساعدك في عمل التوصيلات



4- اضبط ال Zoom كالآتي:

اكتب في سطر الاوامر z ثم اضغط ENTER ثم اكتب A ثم اضغط ENTER .

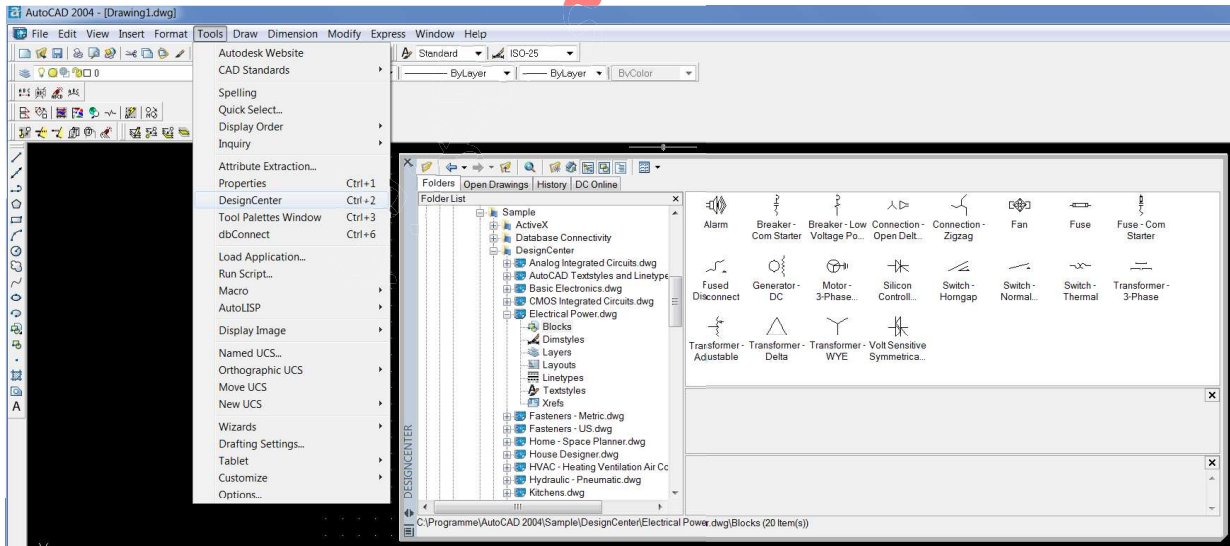


5- افتح قائمة Tools (ادوات)

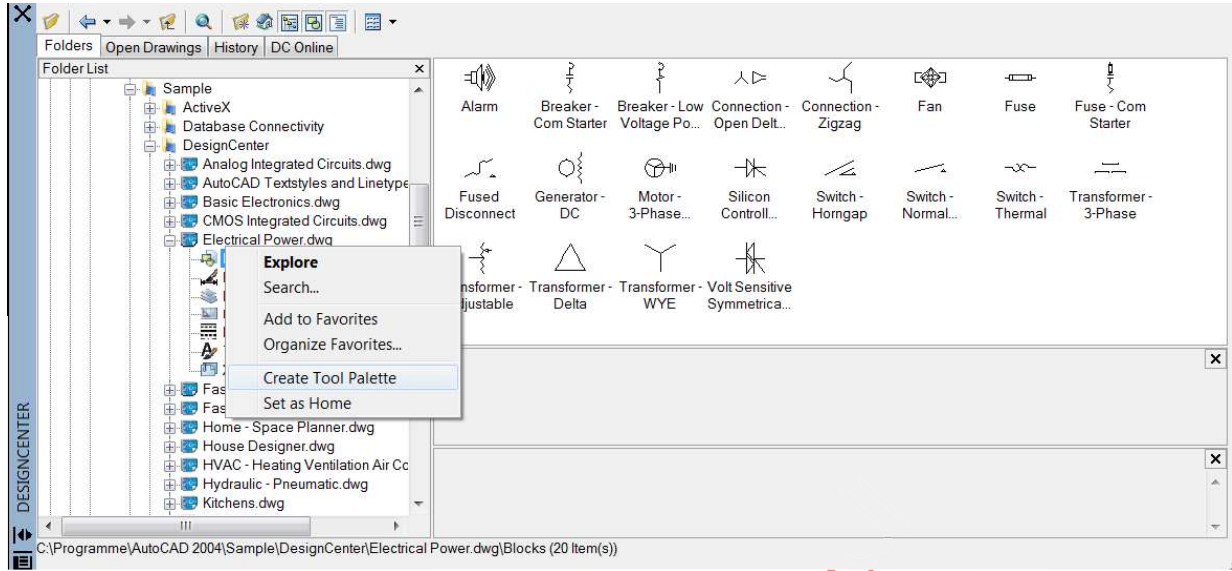
6- اختر منها Auto CAD Design Center

7- تظهر مكتبة الرموز في كل التخصصات المختلفة .

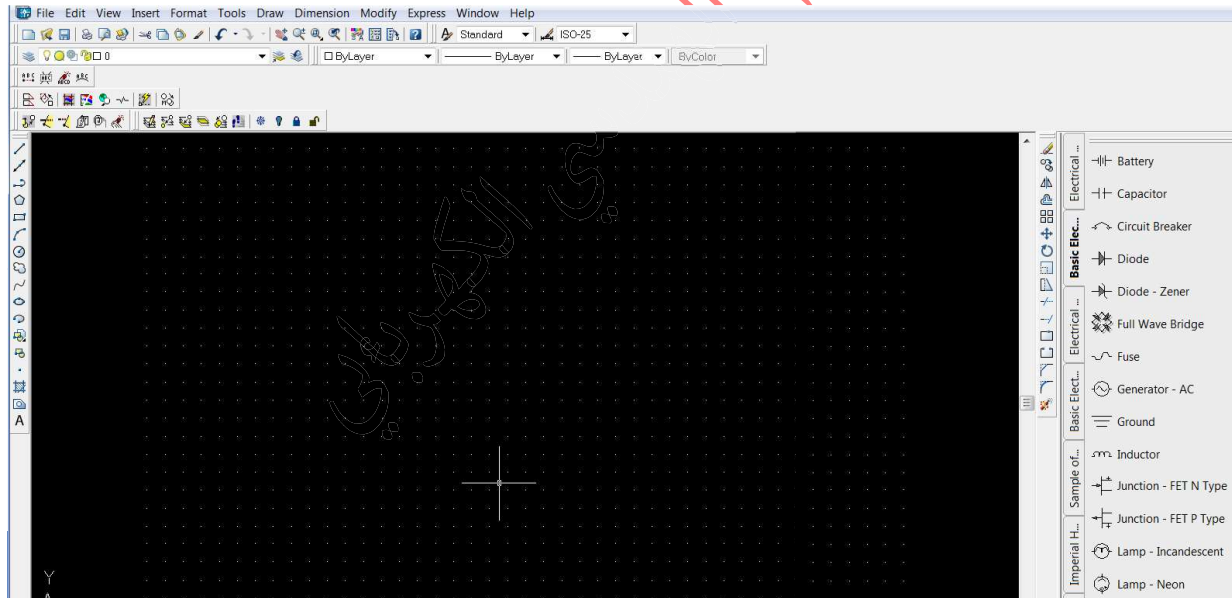
8- اختر منها basics electronics



9- نضغط على زر الفأرة الايمن ونختار الامر create tool palette

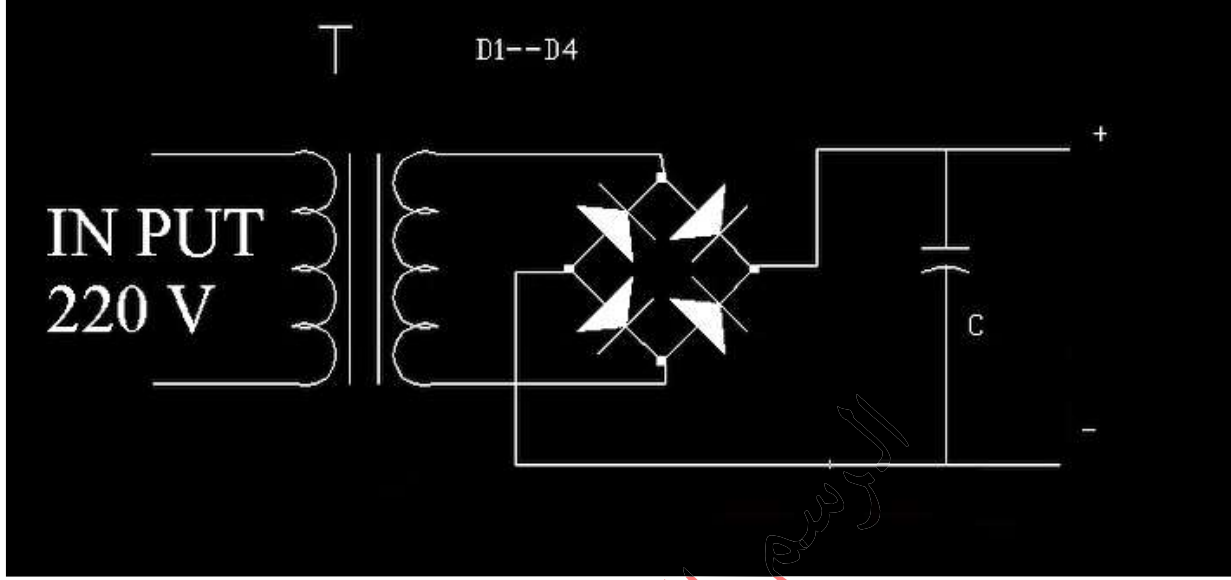


10-تضهر مكتبة الرموز الالكترونية في شاشة البرنامج الرئيسية



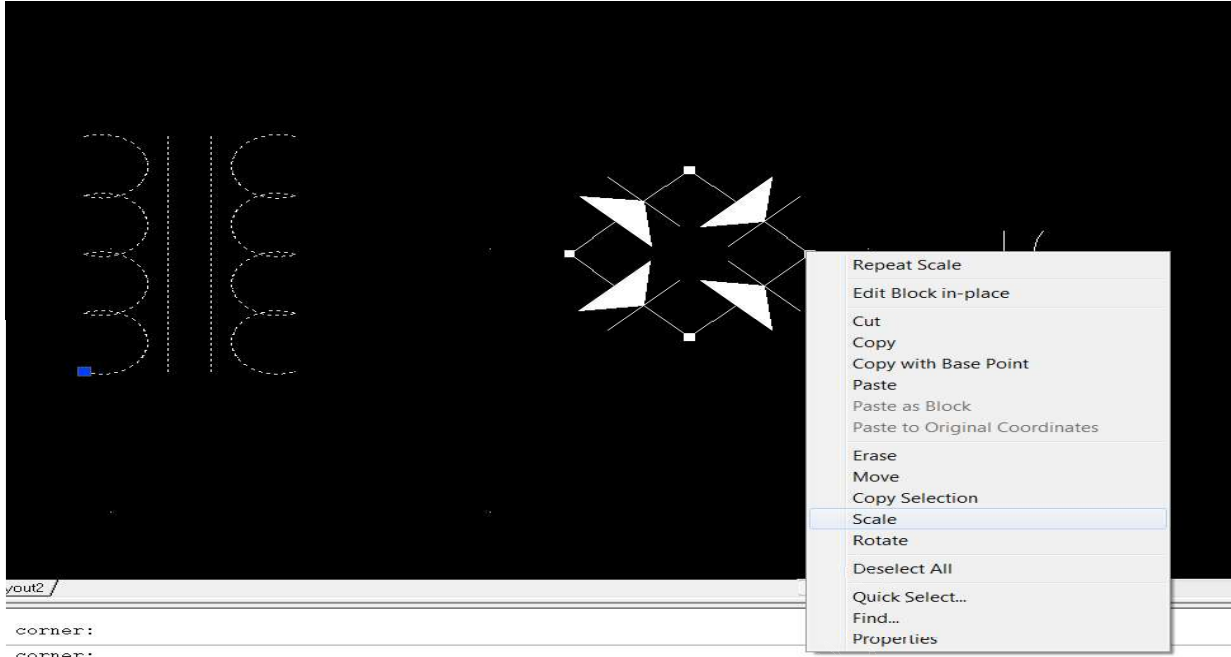
11- بطريقة السحب والافلات نستطيع رسم اي دائرة او عنصر الكتروني .

مثال: ارسم الدائرة الكهربائية التالية:

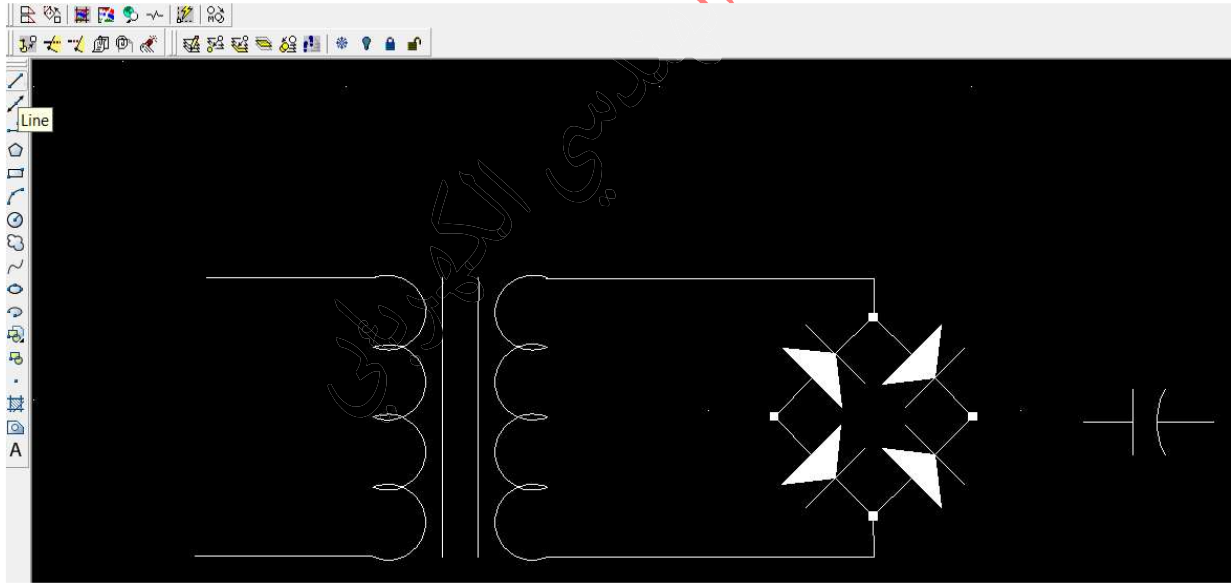


الحل:

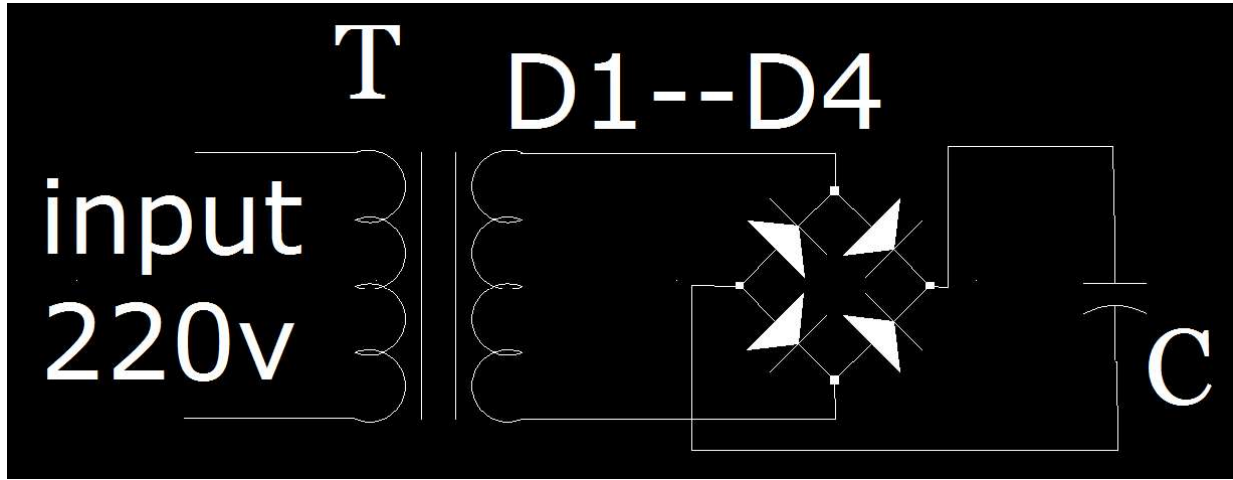
- 1- نطبق الخطوات السابقة من 1-10 ثم نضيف العناصر
نسحب المحولة من القائمة نضعها في المكان المطلوب بطريقة الافلات ونعمل نفس الشيء
لل قنطرة والمتسعة
نستطيع ان نكبر حجم العناصر من خلال النقر على زر الفارة الايمن ونختار الامر scale



2- نقوم بربط العناصر من خلال استخدام الامر line



3- نستخدم امر الكتابة ونعلم الرموز مثل المحولة والمتسعة



الواجب البيتي: ارسم الدائرة التالية بالاتوكاد مع وضع كافة التفاصيل .

